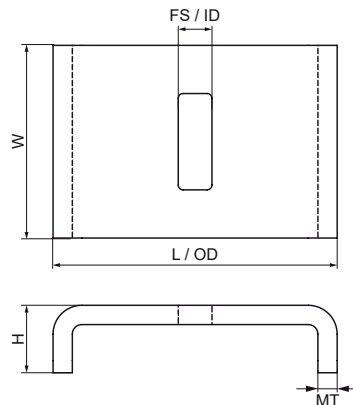
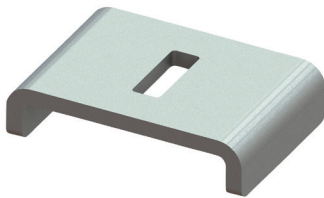


Walraven Maxx Staffe a U Maxx

(H20518)

per realizzare strutture con profili Maxx



- a forma di U per una maggiore stabilità
- in caso di serraggio diretto sui profili Maxx, si consiglia di utilizzare le staffe a U Maxx
- si consiglia di utilizzarla quando si devono appendere i profili al soffitto
- per distribuire la forza di serraggio quando si usa il set di bulloni Maxx
- la geometria a U impedisce la rotazione
- set di bulloni a testa esagonale con rondella e dado flangiato dentellato per i collegamenti ai profili Maxx
- materiale: acciaio 1.0332
- hot dip galvanized

Product Number	Per tipo di profilo	Fessura di fissaggio						
		H	W	L	FS	OD	MT	
6589108	80x80	26	80	94	40x14	94	6,00	