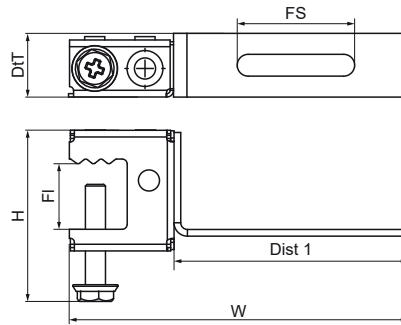
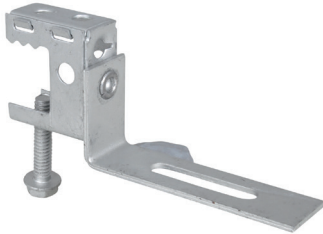


Walraven Britclips® SB CT

(J1510)

per flange



- per un fissaggio solido a costruzioni in acciaio senza necessità di saldature o forature
- per passerelle portacavi per carichi leggeri
- materiale: Supporto a flangia Master Britclips® in acciaio per molle (tipo CS70); Staffa per passerelle portacavi leggera Britclips® in acciaio
- trattamento superficiale: Delta-Tone 9000 (480 ore)

Product Number

	H	W	DtT
53920017	35	98	15