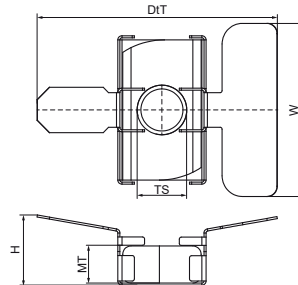


Walraven Maxx Vleugelmoer

(H20523)

Voor het verbinden van klemmen en beugels met Maxx Heavy Rail profielen



Voordelen & kenmerken

- Gepatenteerde schuifmoer voor het aansluiten van beugels, sliders of RapidStrut® rails op Maxx profielen
- Aanbevolen voor gebruik met draadstangen M12, onderleggingen Ø 40 mm en zeskantmoeren M12
- Te gebruiken met schroefdraadadapters voor het aansluiten van klemmen M16 of 1/2"
- Materiaal: schuifmoer van staal 1.0332; hulpbak van roestvrij staal 1.4301
- Schuifmoer: gegalvaniseerd

Productnummer	Voor railtype	Schroefdraad maat	Materiaal dikte	Koppelmoment voor installatie	Max. toegestane belasting Fax	Max. toegestane belasting Faz	Totale hoogte	Totale breedte	Totale diepte
<i>Referentie letter</i>		<i>TS</i>	<i>MT</i>	<i>T inst.</i>	<i>Fa,x</i>	<i>Fa,z</i>	<i>H</i>	<i>W</i>	<i>DeT</i>
<i>Eenheid beschrijving</i>			<i>mm</i>	<i>Nm</i>	<i>N</i>	<i>N</i>	<i>mm</i>	<i>mm</i>	<i>mm</i>
651867112	80x80, 100x100, 100x120, 100x150	M12	9,00	50	2.100	11.400	17	58,27	42