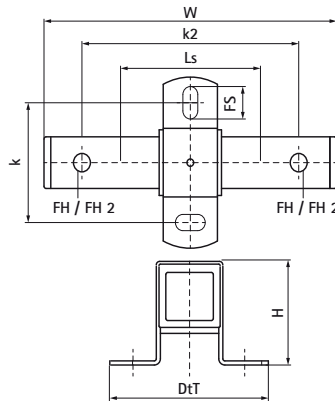
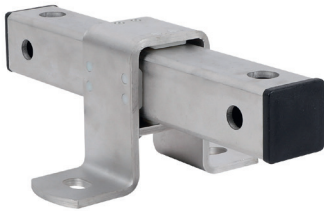


Walraven RVS Expansiegeleider

(M1910)

Bevestiging voor glijdende assemblages



Voordelen & kenmerken

- Stabiele en veilige dubbele ondersteuning voor leidingexpansie
- Direct op de bouwconstructie of in combinatie met railsystemen te bevestigen
- geschikt voor plafondmontage (hangend) en vloermontage (staand gemonteerd)
- met verbindingsgaten van verschillende afmetingen (13/17 mm) op overstaande zijden
- te combineren met HD1501 of HD500 beugels
- Materiaal: metalen delen van RVS A4 (1.4404/AISI 316), schuiflijsten van PE kleur wit, eindkappen van PE kleur zwart



Productnummer	Totale hoogte	Totale breedte	Totale diepte	Bevestigingsgat	Bevestigingsgat 2	Bevestigingssleuf	Hart-tot-hart afstand	Hart tot hart afstand 2	Schuifafstand	Max. toegestane belasting Faz
Referentie letter	H	W	DtT	FH	FH 2	FS	k	k 2	Ls	Fa,z
Eenheid beschrijving	mm	mm	mm	mm	mm	mm	mm	mm	mm	N
6667813	90	255	146	13	17	20x13	100	200	120	7.500