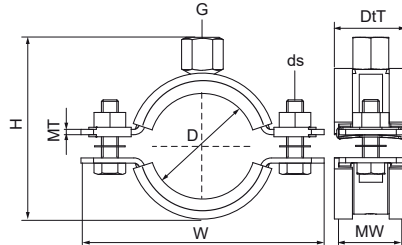


Walraven Zware Uitvoering Beugel HD1501 (M10/12) (BUP1000)

(A1005)

Voor metalen leidingen



Voordelen & kenmerken

- Tweedelige beugel met twee borgbouten
- Zware uitvoering
- Sluitbouten geborgd met anti-verlies onderlegging
- Met CO₂-gelaste moer
- materiaal: staal
- oppervlaktebescherming:
- Product maakt deel uit van het Walraven BIS UltraProtect® 1000 systeem
- geschikt voor binnen- en buitentoeepassingen
- doorstaat min. 1.000 uur zoutproeitest (max. 5% rood roest) volgens ISO 9227
- Geluidsisolerende voering volgens DIN 4109
- Geluidsreductie volgens ISO 3822-1 tot 18 dB(A)
- getest op brandveiligheid



EPD

Productnummer	Buitendiameter DN buis	Buisdiameter (Imperial)	Aansluitdraad	Totale hoogte	Totale breedte	Totale diepte	Materiaal breedte	Materiaal dikte	Schroefmaat	Max. toegestane belasting Faz	Goedkeuringen	
Referentie letter	D	D	D	G	H	W	DtT	MW	MT	ds	Fa,z	
Eenheid	mm		"		mm	mm	mm	mm	mm		N	
33148071	65 - 71	-	-	M10/M12	115	137	36	30	3,00	M8	2.300	RAL-GZ 656, ITB (KOT), CE, ETA, RAL-GZ 655/B, EPD
33148078	72 - 78	DN 65	2½	M10/M12	122	144	36	30	3,00	M8	2.300	RAL-GZ 656, ITB (KOT), CE, ETA, RAL-GZ 655/B, EPD
33148085	79 - 85	-	-	M10/M12	129	151	36	30	3,00	M8	2.300	RAL-GZ 656, ITB (KOT), CE, ETA, RAL-GZ 655/B, EPD
33148092	86 - 92	DN 80	3	M10/M12	136	158	36	30	3,00	M8	2.300	RAL-GZ 656, ITB (KOT), CE, ETA, RAL-GZ 655/B, EPD
33148109	101 - 109	-	-	M10/M12	153	175	36	30	3,00	M8	2.300	RAL-GZ 656, ITB (KOT), CE, ETA, RAL-GZ 655/B, EPD
33148116	108 - 116	DN 100	4	M10/M12	160	182	36	30	3,00	M8	2.300	RAL-GZ 656, ITB (KOT), CE, ETA, RAL-GZ 655/B, EPD
33148133	125 - 133	-	-	M10/M12	177	199	32	30	3,00	M8	2.300	RAL-GZ 656, ITB (KOT), CE, ETA, RAL-GZ 655/B, EPD
33148140	132 - 140	DN 125	5	M10/M12	184	206	32	30	3,00	M8	2.300	RAL-GZ 656, ITB (KOT), CE, ETA, RAL-GZ 655/B, EPD
33148169	159 - 169	DN 150	6	M10/M12	220	255	45	38	4,00	M10	3.800	ITB (KOT), CE, ETA, RAL-GZ 655/B, EPD
33148188	178 - 188	-	-	M10/M12	239	274	45	38	4,00	M10	3.800	ITB (KOT), CE, ETA, RAL-GZ 655/B, EPD
33148204	194 - 204	-	-	M10/M12	256	291	45	38	4,00	M10	3.800	ITB (KOT), CE, ETA, RAL-GZ 655/B, EPD
33148213	203 - 213	-	-	M10/M12	264	299	45	38	4,00	M10	3.800	ITB (KOT), CE, ETA, RAL-GZ 655/B, EPD
33148227	217 - 227	DN 200	8	M10/M12	278	322	45	38	4,00	M12	3.800	ITB (KOT), CE, ETA, RAL-GZ 655/B, EPD