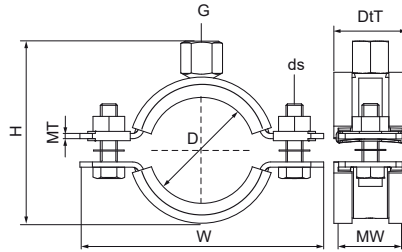


Walraven Zware Uitvoering Beugel HD1501 Wit (M10/12) (BUP1000)

(A10051)

Voor metalen leidingen



Voordelen & kenmerken

- Tweedelige beugel met twee borgbouten
- Tot en met 5": borgmoer zit vast, verborgen in kunststof houder
- Zware uitvoering
- Sluitbouten geborgd met anti-verlies onderlegging
- Met CO₂-gelaste moer
- materiaal: staal
- oppervlaktebescherming:
- Wit (RAL 9003) epoxy poedercoating (60 µm)
- Product maakt deel uit van het Walraven BIS UltraProtect® 1000 systeem
- geschikt voor binnen- en buitentoepassingen
- doorstaat min. 1.000 uur zoutsproeitest (max. 5% rood roest) volgens ISO 9227
- geluidsisolerend volgens DIN 4109
- getest op brandveiligheid



Productnummer	Buitendiameter buis	DN	Buisdiameter (Imperial)	Aansluitdraad	Totale hoogte	Totale breedte	Totale diepte	Materiaal breedte	Materiaal dikte	Schroefmaat	Max. toegestane belasting Faz	Goedkeuringen
Referentie letter	D	D	D	G	H	W	DtT	MW	MT	ds	Fa,z	
Eenheid	mm		"		mm	mm	mm	mm	mm		N	
33149071	65 - 71	-	-	M10/M12	115	137	36	38	3,00	M8	2.300	CE, ETA, ISO 3822-1, EPD
33149078	72 - 78	DN 65	2½	M10/M12	122	144	36	30	3,00	M8	2.300	CE, ETA, ISO 3822-1, EPD
33149085	79 - 85	-	-	M10/M12	129	151	36	30	3,00	M8	2.300	CE, ETA, ISO 3822-1, EPD
33149092	86 - 92	DN 80	3	M10/M12	136	158	36	30	3,00	M8	2.300	CE, ETA, ISO 3822-1, EPD
33149109	101 - 109	-	-	M10/M12	153	175	36	30	3,00	M8	2.300	CE, ETA, ISO 3822-1, EPD
33149116	108 - 116	DN 100	4	M10/M12	160	182	36	30	3,00	M8	2.300	CE, ETA, ISO 3822-1, EPD
33149140	132 - 140	DN 125	5	M10/M12	184	206	32	30	3,00	M8	2.300	CE, ETA, ISO 3822-1, EPD
33149169	159 - 169	DN 150	6	M10/M12	220	255	45	38	4,00	M10	3.800	CE, ETA, ISO 3822-1, EPD