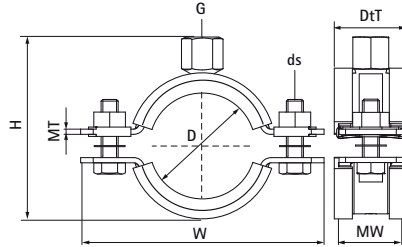


Walraven Zware Uitvoering Beugel HD1501 (1/2") (BUP1000)

(A1009)

Voor metalen leidingen



Voordelen & kenmerken

- Tweedelige beugel met twee borgbouten
- Zware uitvoering
- Sluitbouten geborgd met anti-verlies onderlegging
- Met CO₂-gelaste moer
- materiaal: staal
- oppervlaktebescherming:
- product maakt deel uit van het Walraven BIS UltraProtect® 1000 systeem
- geschikt voor binnen- en buitentoeepassingen
- doorstaat min. 1.000 uur zoutproeitest (max. 5% rood roest) volgens ISO 9227
- Geluidsisolerende voering volgens DIN 4109
- Geluidsreductie volgens ISO 3822-1 tot 18 dB(A)
- Getest op brandveiligheid



Productnummer	Buitendiameter DN buis	Buisdiameter (Imperial)	Aansluitdraad	Totale hoogte	Totale breedte	Totale diepte	Materiaal breedte	Materiaal dikte	Schroefmaat	Max. toegestane belasting Faz	Goedkeuringen	
Referentie letter	D	D	D	G	H	W	DtT	MW	MT	ds	Fa,z	
Eenheid	mm		"		mm	mm	mm	mm	mm		N	
33178019	15 - 19	DN 10	3/8	G1/2"	48	82	32	30	2,50	M8	1.500	ITB (KOT), CE, ETA, RAL-GZ 655/B, ISO 3822-1, EPD
33178023	19 - 23	DN 15	1/2	G1/2"	52	85	32	30	2,50	M8	1.500	ITB (KOT), CE, ETA, RAL-GZ 655/B, ISO 3822-1, EPD
33178029	25 - 29	DN 20	3/4	G1/2"	58	91	32	30	2,50	M8	1.500	ITB (KOT), CE, ETA, RAL-GZ 655/B, ISO 3822-1, EPD
33178035	30 - 35	DN 25	1	G1/2"	65	98	32	30	2,50	M8	1.500	ITB (KOT), CE, ETA, RAL-GZ 655/B, ISO 3822-1, EPD
33178045	40 - 45	DN 32	1 1/4	G1/2"	75	109	32	30	2,50	M8	1.500	ITB (KOT), CE, ETA, RAL-GZ 655/B, ISO 3822-1, EPD
33178051	46 - 51	DN 40	1 1/2	G1/2"	81	114	32	30	2,50	M8	1.500	ITB (KOT), CE, ETA, RAL-GZ 655/B, ISO 3822-1, EPD
33178059	53 - 59	-	-	G1/2"	88	121	32	30	2,50	M8	1.500	ITB (KOT), CE, ETA, RAL-GZ 655/B, ISO 3822-1, EPD
33178064	59 - 64	DN 50	2	G1/2"	94	129	32	30	2,50	M8	1.500	ITB (KOT), CE, ETA, RAL-GZ 655/B, ISO 3822-1, EPD
33178071	65 - 71	-	-	G1/2"	102	137	36	30	3,00	M8	2.300	ITB (KOT), CE, ETA, RAL-GZ 655/B, ISO 3822-1, EPD
33178078	72 - 78	DN 65	2 1/2	G1/2"	109	144	36	30	3,00	M8	2.300	ITB (KOT), CE, ETA, RAL-GZ 655/B, ISO 3822-1, EPD
33178085	79 - 85	-	-	G1/2"	116	151	36	30	3,00	M8	2.300	ITB (KOT), CE, ETA, RAL-GZ 655/B, ISO 3822-1, EPD
33178092	86 - 92	DN 80	3	G1/2"	123	158	36	30	3,00	M8	2.300	ITB (KOT), CE, ETA, RAL-GZ 655/B, ISO 3822-1, EPD
33178109	101 - 109	-	-	G1/2"	140	175	36	30	3,00	M8	2.300	ITB (KOT), CE, ETA, RAL-GZ 655/B, ISO 3822-1, EPD
33178116	108 - 116	DN 100	4	G1/2"	147	182	36	30	3,00	M8	2.300	ITB (KOT), CE, ETA, RAL-GZ 655/B, ISO 3822-1, EPD
33178133	125 - 133	-	-	G1/2"	164	199	32	30	3,00	M8	2.300	ITB (KOT), CE, ETA, RAL-GZ 655/B, ISO 3822-1, EPD
33178140	132 - 140	DN 125	5	G1/2"	171	206	32	30	3,00	M8	2.300	ITB (KOT), CE, ETA, RAL-GZ 655/B, ISO 3822-1, EPD
33178169	159 - 169	DN 150	6	G1/2"	209	255	45	38	4,00	M10	3.800	ITB (KOT), CE, ETA, RAL-GZ 655/B, ISO 3822-1, EPD
33178188	178 - 188	-	-	G1/2"	229	274	45	38	4,00	M10	3.800	ITB (KOT), CE, ETA, RAL-GZ 655/B, ISO 3822-1, EPD
33178204	194 - 204	-	-	G1/2"	246	291	45	38	4,00	M10	3.800	ITB (KOT), CE, ETA, RAL-GZ 655/B, ISO 3822-1, EPD
33178213	203 - 213	-	-	G1/2"	254	299	45	38	4,00	M10	3.800	ITB (KOT), CE, ETA, RAL-GZ 655/B, ISO 3822-1, EPD
33178227	217 - 227	DN 200	8	G1/2"	267	322	45	38	4,00	M12	3.800	ITB (KOT), CE, ETA, RAL-GZ 655/B, ISO 3822-1, EPD

Walraven Zware Uitvoering Beugel HD1501 (1/2") (BUP1000)

(A1009)

Voor metalen leidingen

Productnummer	Buitendiameter buis	DN	Buisdiameter (Imperial)	Aansluitdraad	Totale hoogte	Totale breedte	Totale diepte	Materiaal breedte	Materiaal dikte	Schroefmaat	Max. toegestane belasting Faz	Goedkeuringen
Referentie letter	D	D	D	G	H	W	DtT	MW	MT	ds	Fa,z	
Eenheid	mm		"		mm	mm	mm	mm	mm		N	
33178250	240 - 250	-	-	G1/2"	290	345	45	38	4,00	M12	3.800	ITB (KOT), CE, ETA, RAL-GZ 655/B, ISO 3822-1, EPD
33178275	265 - 275	DN 250	10	G1/2"	314	368	55	48	5,00	M12	9.200	ITB (KOT), CE, ETA, RAL-GZ 655/B, ISO 3822-1, EPD
33178325	315 - 325	DN 300	12	G1/2"	363	414	55	48	5,00	M12	9.200	ITB (KOT), CE, ETA, RAL-GZ 655/B, ISO 3822-1, EPD
33178364	354 - 364	DN 350	14	G1/2"	402	453	55	48	5,00	M12	9.200	ITB (KOT), CE, ETA, RAL-GZ 655/B, ISO 3822-1, EPD
33178408	398 - 408	DN 400	16	G1/2"	446	497	55	48	5,00	M12	9.200	ITB (KOT), CE, ETA, RAL-GZ 655/B, ISO 3822-1, EPD
33178458	448 - 458	DN 450	18	G1/2"	496	548	55	48	5,00	M12	9.200	ITB (KOT), CE, ETA, RAL-GZ 655/B, ISO 3822-1, EPD
33178509	499 - 509	DN 500	20	G1/2"	547	599	55	48	5,00	M12	9.200	ITB (KOT), CE, ETA, RAL-GZ 655/B, ISO 3822-1, EPD