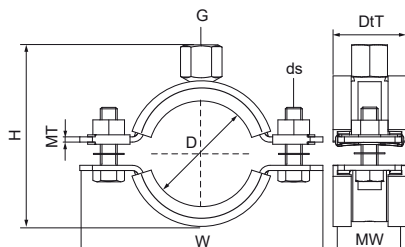


Walraven Zware Uitvoering Beugel HD1501 Wit (1/2") (BUP1000)

(A10091)

Voor metalen leidingen



Voordelen & kenmerken

- Tweedelige beugel met twee borgbouten
- Tot en met 5": borgmoer zit vast, verborgen in kunststof houder
- Zware uitvoering
- Sluitbouten geborgd met anti-verlies onderlegging
- Met CO₂-gelaste moer
- Materiaal: staal
- Oppervlaktebescherming:
- Wit (RAL 9003) epoxy poedercoating (60 µm)
- Product maakt deel uit van het Walraven BIS UltraProtect® 1000 systeem
- Geschikt voor binnen- en buitentoeepassingen
- Doorstaat min. 1.000 uur zoutproeitest (max. 5% rood roest) volgens ISO 9227
- Geluidsisolerend volgens DIN 4109
- Getest op brandveiligheid



Productnummer	Buitendiameter buis	DN	Buisdiameter (Imperial)	Aansluitdraad	Totale hoogte	Totale breedte	Totale diepte	Materiaal breedte	Materiaal dikte	Schroefmaat	Max. toegestane belasting Faz	Goedkeuringen
Referentie letter	D	D	D	G	H	W	DtT	MW	MT	ds	Fa,z	
Eenheid	mm		"		mm	mm	mm	mm	mm		N	
33179019	15 - 19	DN 10	3/8	G1/2"	48	82	32	30	2,50	M8	1.500	CE, ETA, ISO 3822-1, EPD
33179023	19 - 23	DN 15	1/2	G1/2"	52	85	32	30	2,50	M8	1.500	CE, ETA, ISO 3822-1, EPD
33179029	25 - 29	DN 20	3/4	G1/2"	58	91	32	30	2,50	M8	1.500	CE, ETA, ISO 3822-1, EPD
33179035	30 - 35	DN 25	1	G1/2"	65	98	32	30	2,50	M8	1.500	CE, ETA, ISO 3822-1, EPD
33179045	40 - 45	DN 32	1 1/4	G1/2"	75	109	32	30	2,50	M8	1.500	CE, ETA, ISO 3822-1, EPD
33179051	46 - 51	DN 40	1 1/2	G1/2"	81	114	32	30	2,50	M8	1.500	CE, ETA, ISO 3822-1, EPD
33179059	53 - 59	DN 50		G1/2"	88	121	32	30	2,50	M8	1.500	CE, ETA, ISO 3822-1, EPD
33179064	59 - 64	DN 50	2	G1/2"	94	129	32	30	2,50	M8	1.500	CE, ETA, ISO 3822-1, EPD
33179071	65 - 71	-	-	G1/2"	102	137	36	30	3,00	M8	2.300	CE, ETA, ISO 3822-1, EPD
33179078	72 - 78	DN 65	2 1/2	G1/2"	109	144	36	30	3,00	M8	2.300	CE, ETA, ISO 3822-1, EPD
33179085	79 - 85	-	-	G1/2"	116	151	36	30	3,00	M8	2.300	CE, ETA, ISO 3822-1
33179092	86 - 92	DN 80	3	G1/2"	123	158	36	30	3,00	M8	2.300	CE, ETA, ISO 3822-1, EPD
33179109	101 - 109	-	-	G1/2"	140	175	36	30	3,00	M8	2.300	CE, ETA, ISO 3822-1, EPD
33179116	108 - 116	DN 100	4	G1/2"	147	182	36	30	3,00	M8	2.300	CE, ETA, ISO 3822-1, EPD
33179133	125 - 133	-	-	G1/2"	164	199	32	30	3,00	M8	2.300	CE, ETA, ISO 3822-1, EPD
33179140	132 - 140	DN 125	5	G1/2"	171	206	32	30	3,00	M8	2.300	CE, ETA, ISO 3822-1, EPD
33179169	159 - 169	DN 150	6	G1/2"	209	255	45	38	4,00	M10	3.800	ITB (KOT), CE, ETA, ISO 3822-1, EPD
33179227	178 - 188	DN 200	8	G1/2"	267	322	45	38	4,00	M10	3.800	ITB (KOT), CE, ETA, ISO 3822-1, EPD