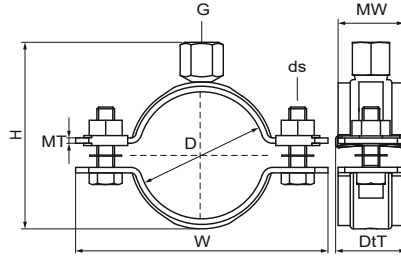


Walraven Zware Uitvoering Beugel HD500 (M16) (BUP1000)

(B1006)

Voor stalen leidingen



Voordelen & kenmerken

- Tweedelinge beugel met twee borgbouten
- Zware uitvoering
- Sluitbouten geborgd met anti-verlies onderlegging
- Met CO₂-gelaste moer
- materiaal: staal
- oppervlaktebescherming:
- product maakt deel uit van het Walraven BIS UltraProtect® 1000 systeem
- geschikt voor binnen- en buitentoepassingen
- doorstaat min. 1.000 uur zoutproeitest (max. 5% rood roest) volgens ISO 9227
- Ook beschikbaar: geluidsisolerende bekleding van siliconenrubber (roodbruin), hittebestendig tot +200 °C (A 35 15)
- getest op brandveiligheid



Productnummer	Buitendiameter buis	DN	Buisdiameter (Imperial)	Aansluitdraad	Totale hoogte	Totale breedte	Totale diepte	Materiaal breedte	Materiaal dikte	Schroefmaat	Max. toegestane belasting Faz	Goedkeuringen
Referentie letter	D	D	D	G	H	W	D _t	MW	MT	ds	F _{a,z}	
Eenheid	mm		"		mm	mm	mm	mm	mm		N	
33068169	159 - 169	DN 150	6	M16	193	240	38	38	4,00	M10	8.200	RAL-GZ 655/B, ITB (KOT), ETA, CE, EPD
33068183	173 - 183			M16	207	255	38	38	4,00	M10	8.200	RAL-GZ 655/B, VdS, ITB (KOT), ETA, CE, EPD
33068202	192 - 202			M16	226	274	38	38	4,00	M10	8.200	RAL-GZ 655/B, VdS, ITB (KOT), ETA, CE, EPD
33068227	217 - 227	DN 200	8	M16	251	299	38	38	4,00	M10	8.200	RAL-GZ 655/B, ITB (KOT), ETA, CE, EPD
33068241	229 - 241			M16	265	322	38	38	4,00	M12	8.200	RAL-GZ 655/B, ITB (KOT), ETA, CE, EPD
33068254	244 - 254			M16	278	335	38	38	4,00	M12	8.200	RAL-GZ 655/B, ITB (KOT), ETA, CE, EPD
33068264	254 - 264			M16	288	345	38	38	4,00	M12	8.200	RAL-GZ 655/B, ITB (KOT), ETA, CE, EPD
33068279	267 - 279	DN 250	10	M16	303	360	38	38	4,00	M12	8.200	RAL-GZ 655/B, ITB (KOT), ETA, CE, EPD
33068289	279 - 289			M16	312	368	48	48	5,00	M12	12.000	ITB (KOT), ETA, CE, RAL-GZ 655/B
33068302	292 - 302			M16	325	381	48	48	5,00	M12	12.000	ITB (KOT), ETA, CE, RAL-GZ 655/B
33068325	315 - 325	DN 300	12	M16	348	404	48	48	5,00	M12	12.000	ITB (KOT), ETA, CE, RAL-GZ 655/B
33068360	350 - 360	DN 350	14	M16	383	439	48	48	5,00	M12	12.000	ITB (KOT), ETA, CE, RAL-GZ 655/B, EPD
33068374	364 - 374			M16	397	453	48	48	5,00	M12	12.000	ITB (KOT), ETA, CE, RAL-GZ 655/B, EPD
33068389	379 - 389			M16	412	468	48	48	5,00	M12	12.000	ITB (KOT), ETA, CE, RAL-GZ 655/B, EPD
33068408	398 - 408	DN 400	16	M16	431	487	48	48	5,00	M12	12.000	ITB (KOT), ETA, CE, RAL-GZ 655/B, EPD
33068418	408 - 418			M16	441	497	48	48	5,00	M12	12.000	ITB (KOT), ETA, CE, RAL-GZ 655/B, EPD
33068436	424 - 436			M16	459	515	48	48	5,00	M12	12.000	ITB (KOT), ETA, CE, RAL-GZ 655/B, EPD
33068458	448 - 458	DN 450	18	M16	481	538	48	48	5,00	M12	12.000	ITB (KOT), ETA, CE, RAL-GZ 655/B, EPD
33068509	499 - 509	DN 500	20	M16	532	589	48	48	5,00	M12	12.000	ITB (KOT), ETA, CE, RAL-GZ 655/B, EPD
33068219	208 - 219			M16	243	291	38	38	4,00	M10	8.200	RAL-GZ 655/B, VdS, ITB (KOT), ETA, CE, EPD