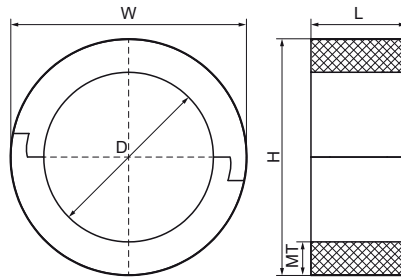


Walraven BISOFIX® PIR20

(D0350)

Voor geïsoleerde leidingen



Voordelen & kenmerken

- te combineren met hardschuim isolatie
- bedek de verbindingen met aluminium tape
- Bevat geen CFC, HCFC, formaldehyde of cadmium
- brandklasse B2
- PIR-dichtheid voor $D < 110\text{mm} = 80\text{kg/m}^3$
- PIR-dichtheid voor $D > 110\text{mm} = 120\text{kg/m}^3$
- Thermische geleidbaarheid λ ca.: 0.30 W/(mK)
- Temperatuurbestendigheid $-45\text{ °C} - +105\text{ °C}$



Productnummer	Buitendiameter buis	DN	Totale hoogte	Totale breedte	Totale lengte	Materiaal dikte	Bedrijfstemperatuur	Max. toegestane belasting Faz
Referentie letter	D	D	H	W	L	MT		F _{0,z}
Eenheid	mm		mm	mm	mm	mm	CEL	N
I20000012	12		52	52	75	20,00	-45 - 105	120
I20000015	15 - 16		55	55	75	20,00	-45 - 105	160
I20000018	17,2 - 18	DN 10	58	58	75	20,00	-45 - 105	170
I20000020	20		60	60	75	20,00	-45 - 105	180
I20000022	21,3 - 22	DN 15	62	62	75	20,00	-45 - 105	180
I20000025	25		65	65	75	20,00	-45 - 105	190
I20000028	26,9 - 28	DN 20	68	68	75	20,00	-45 - 105	200
I20000032	32		72	72	75	20,00	-45 - 105	210
I20000034	33,7 - 35		75	75	75	20,00	-45 - 105	220
I20000040	40		80	80	75	20,00	-45 - 105	260
I20000042	42,4	DN 32	82	82	75	20,00	-45 - 105	280
I20000048	48,3	DN 40	88	88	75	20,00	-45 - 105	300
I20000050	50		90	90	75	20,00	-45 - 105	310
I20000054	54		94	94	75	20,00	-45 - 105	320
I20000057	56 - 57		97	97	75	20,00	-45 - 105	330
I20000060	60,3	DN 50	100	100	75	20,00	-45 - 105	340
I20000064	64		104	104	75	20,00	-45 - 105	350
I20000070	70		110	110	75	20,00	-45 - 105	370
I20000076	76,1	DN 65	116	116	75	20,00	-45 - 105	390
I20000089	88,9	DN 80	129	129	75	20,00	-45 - 105	430
I20000102	101,6		142	142	75	20,00	-45 - 105	450
I20000108	108		148	148	75	20,00	-45 - 105	500
I20000114	114,3	DN 100	154	154	100	20,00	-45 - 105	1.110
I20000133	133		173	173	100	20,00	-45 - 105	1.360
I20000140	139,7	DN 125	180	180	100	20,00	-45 - 105	1.410
I20000160	159 - 160		200	200	100	20,00	-45 - 105	1.520
I20000168	168,3	DN 150	208	208	100	20,00	-45 - 105	1.570
I20000219	219,1	DN 200	259	259	150	20,00	-45 - 105	1.620
I20000273	273,1		313	313	150	20,00	-45 - 105	1.670