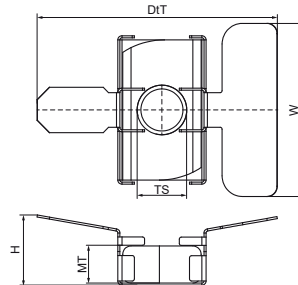
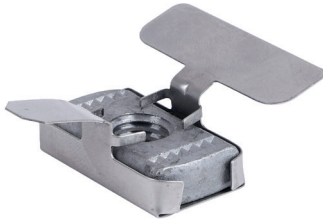


## Walraven Maxx Vleugelmoer

(H20523)

Voor het verbinden van klemmen en beugels met Maxx Heavy Rail profielen



### Voordelen & kenmerken

- Gepatenteerde schuifmoer voor het aansluiten van beugels, sliders of RapidStrut® rails op Maxx profielen
- Aanbevolen voor gebruik met draadstangen M12, onderlegingen Ø 40 mm en zeskantmoeren M12
- Te gebruiken met schroefdraadadapters voor het aansluiten van klemmen M16 of 1/2"
- Materiaal: schuifmoer van staal 1.0332; hulpbak van roestvrij staal 1.4301
- Schuifmoer: gegalvaniseerd

Productnummer	Voor railtype	Schroefdraad maat	Materiaal dikte	Koppelmoment voor installatie	Max. toegestane belasting Fax	Max. toegestane belasting Faz	Totale hoogte	Totale breedte	Totale diepte
Referentie letter		TS	MT	T <sub>inst.</sub>	F <sub>a,x</sub>	F <sub>a,z</sub>	H	W	DtT
Eenheid			mm	Nm	N	N	mm	mm	mm
651867112	80x80, 100x100, 100x120, 100x150	M12	9,00	50	2.100	11.400	17	58,27	42