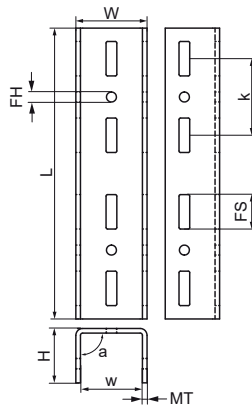
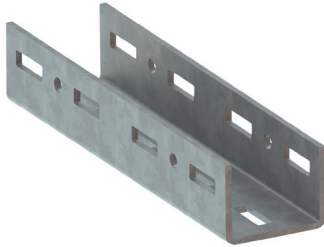


Walraven Maxx Railverbindingstrip

(H20532)

om Maxx railconstructies te maken



Voordelen & kenmerken

- voor lineaire verbinding van Maxx-profielen MX80
- Geadviseerd om te gebruiken met min. 8 Walraven Maxx Hamerfix
- U-vorm geeft de mogelijkheid om één vlak oppervlak te creëren (bijvoorbeeld om grote units bovenop het Walraven Maxx profiel te plaatsen)
- materiaal: staal S235JR
- Gegalvaniseerd

| Productnummer | Voor railtype | Hoek | Totale hoogte | Totale breedte | Totale lengte | Materiaal dikte | Breedte | Bevestigingsgat | Bevestigingsleuf | Hart-tot-hart afstand | Koppelmoment voor installatie | Max. toegestane belasting Fax |
|-------------------|---------------|------|---------------|----------------|---------------|-----------------|---------|-----------------|------------------|-----------------------|-------------------------------|-------------------------------|
| Referentie letter | | a | H | W | L | MT | w | FH | FS | k | $T_{inst.}$ | $F_{a,x}$ |
| Eenheid | | ° | mm | mm | mm | mm | mm | mm | mm | mm | Nm | N |
| 6589318 | 80x80 | 90 | 71 | 93 | 380 | 6,00 | 81 | 13 | 45x14 | 100 | 75 | 8.250 |