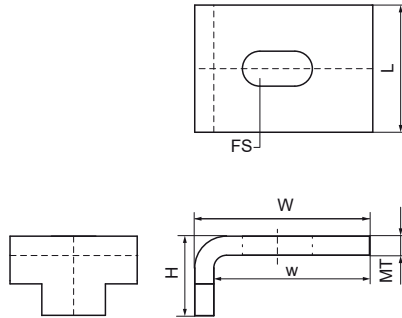
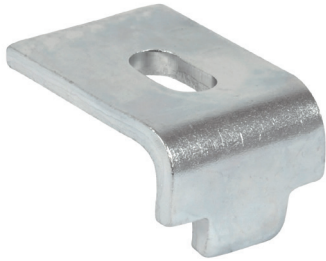


## Walraven RapidStrut® Rail Balkklem

(H3615)

om Strut rails te verbinden met stalen balken



### Voordelen & kenmerken

- Voor een stevige bevestiging aan een stalen constructie zonder dat er gelast of geboord hoeft te worden
- Gebruik altijd 2 balkklemmen per bevestiging
- materiaal: staal 1.0332
- elektrolytisch verzinkt

| Productnummer     | Voor railtype                     | Beugelbereik | Totale hoogte | Totale breedte | Totale lengte | Breedte | Materiaal dikte | Bevestigingsleuf | Max. toegestane belasting Faz | Koppelmoment voor installatie |
|-------------------|-----------------------------------|--------------|---------------|----------------|---------------|---------|-----------------|------------------|-------------------------------|-------------------------------|
| Referentie letter |                                   | CR           | H             | W              | L             | w       | MT              | FS               | Fa,z                          | T inst.                       |
| Eenheid           |                                   | mm           | mm            | mm             | mm            | mm      | mm              | mm               | N                             | Nm                            |
| 66583761          | 41x21, 41x41, 41x51, 41x62, 41x82 | 1 - 15       | 30            | 50             | 40            | 44      | 6,00            | 22x8             | 8.300                         | 20                            |