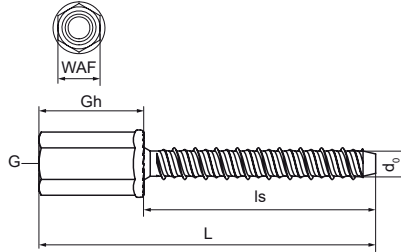
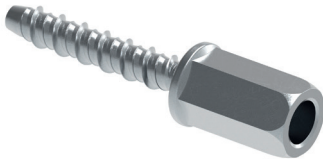


Walraven W-LX-N Betonschroef

(L0359)

Verzinkte betonschroef met inwendige M8/M10 schroefdraad



Voordelen & kenmerken

- Zeer hoge belastbaarheid
- Goedgekeurd voor gebruik in geprefabriceerde voorgespannen holle kernplaten
- tot 3 verankeringsdieptes zorgen voor maximale installatieflexibiliteit
- gereduceerde afstand tussen rand en anker
- verwijderbaar
- De unieke punt- en draadgeometrie voorkomt het afbrokkelen van het beton
- Brandwerendheidsklasse R30-R120 voor het ontwerp van verankeringen onder blootstelling aan brand
- Voldoet aan VdS CEA 4001:2024-01 (08) voor toepassingen met sprinklerinstallaties in betonelementen
- Type ondergronden: gescheurd beton, ongescheurd beton, geprefabriceerde voorgespannen holle kernplaten
- Raadpleeg voor ladingen en meer informatie het productinformatieblad en/of het ETA-rapport
- Materiaal: staal
- elektrolytisch verzinkt

Productnummer	Aansluitdraad	Hoogte aansluiting	Schroeflengte	Ankergrootte	Sleutelwijdte	Diameter boorgat	Totale hoogte	Totale breedte	Totale lengte
Referentie letter	G	Gh	Is		WAF	d0	H	W	L
Eenheid		mm	mm		mm	mm	mm	mm	mm
62433304	M8/M10	25	35	6	13	6	16	16	60
62433305	M8/M10	25	55	6	13	6	16	16	80
62433314	M8	15	35	6	13	6	16	16	50
62433324	M10	15	35	6	13	6	16	16	50
62433315	M8	15	55	6	13	6	16	16	70
62433325	M10	15	55	6	13	6	16	16	70