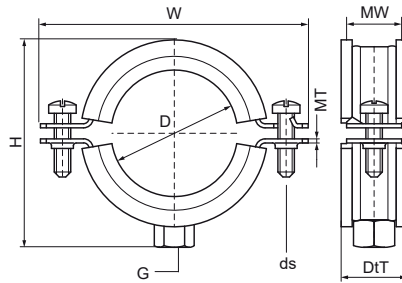


Walraven Bifix® 1301 RVS (M10)

(M0506)

Voor roestvrijstalen en kunststof leidingen



Voordelen & kenmerken

- Tweeschroefsbeugel
- Met snelsluiting
- Materiaal: RVS 1.4404 (AISI 316L)
- Geluidsisolerende voering, EPDM-rubber, zwart
- Inlage verouderingsbestendig
- Geluidsisolerende voering volgens DIN 4109



Productnummer	Buitendiameter buis	DN	Buisdiameter (Imperial)	Aansluitdraad	Totale hoogte	Totale breedte	Totale diepte	Materiaal breedte	Materiaal dikte	Schroefmaat	Max. toegestane belasting Faz	Goedkeuringen
Referentie letter	D	D	D	G	H	W	DtT	MW	MT	ds	F _{0,z}	
Eenheid	mm		"		mm	mm	mm	mm	mm		N	
3127018	15 - 19	DN 10	3/8	M10	38	62	25	20	1,25	M6	900	ITB (KOT), EPD
3127023	20 - 23	DN 15	1/2	M10	43	64	25	20	1,25	M6	900	ITB (KOT), EPD
3127029	25 - 28	DN 20	3/4	M10	47	70	25	20	1,25	M6	900	ITB (KOT), EPD
3127035	31 - 35	DN 25	1	M10	55	78	25	20	1,25	M6	900	ITB (KOT), EPD
3127043	40 - 43	DN 32	1 1/4	M10	63	85	25	20	1,25	M6	900	ITB (KOT), EPD
3127049	47 - 51	DN 40	1 1/2	M10	72	97	25	20	1,25	M6	900	ITB (KOT), EPD
3127056	52 - 56	-	-	M10	75	97	25	20	1,25	M6	900	ITB (KOT), EPD
3127063	57 - 64	DN 50	2	M10	82	102	25	20	1,25	M6	900	ITB (KOT), EPD
3127067	64 - 67	-	-	M10	89	109	25	20	2,00	M6	1.350	ITB (KOT), EPD
3127076	70 - 76	DN 65	2 1/2	M10	98	118	25	20	2,00	M6	1.350	ITB (KOT), EPD
3127085	79 - 85	-	-	M10	104	124	25	20	2,00	M6	1.350	ITB (KOT), EPD
3127091	86 - 91	DN 80	3	M10	109	130	25	20	2,00	M6	1.350	ITB (KOT), EPD
3127106	100 - 106	-	-	M10	135	154	25	20	2,50	M6	1.710	ITB (KOT), EPD
3127116	108 - 116	DN 100	4	M10	137	158	25	20	2,50	M6	1.710	ITB (KOT), EPD
3127132	124 - 132	-	-	M10	149	170	25	20	2,50	M6	1.710	ITB (KOT), EPD
3127141	133 - 141	DN 125	5	M10	159	179	25	20	2,50	M6	1.710	ITB (KOT), EPD
3127168	159 - 168	DN 150	6	M10	195	233	30	25	2,50	M8	1.710	ITB (KOT), EPD
3127210	200 - 210	-	-	M10	235	273	30	25	2,50	M8	1.710	ITB (KOT), EPD
3127219	210 - 219	DN 200	8	M10	247	285	30	25	2,50	M8	1.710	ITB (KOT), EPD
3127225	219 - 225	-	-	M10	247	284	30	25	2,50	M8	1.710	ITB (KOT), EPD
3127250	244 - 250	-	-	M10	279	317	30	25	2,50	M8	1.710	ITB (KOT), EPD