

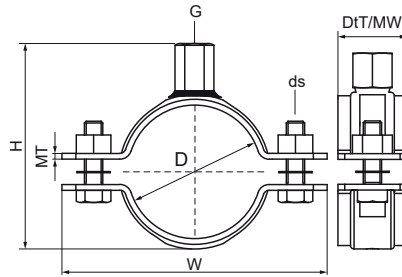
Walraven RVS Zware Uitvoering Beugel (M12, M16)

(M1202)

Voor roestvrijstalen en kunststof leidingen

Voordelen & kenmerken

- Tweedelige beugel met twee borgbouten
- Zware uitvoering
- Met CO₂-gelaste moer
- materiaal: RVS 1.4401 (A4) - EN 10088, AISI 316



Productnummer	Buitendiameter buis	DN	Buisdiameter (Imperial)	Aansluitdraad	Totale hoogte	Totale breedte	Totale diepte	Materiaal breedte	Materiaal dikte	Schroefmaat	Max. toegestane belasting Faz	Goedkeuringen
Referentie letter	D	D	D	G	H	W	Dt	MW	MT	ds	F _{0,z}	
Eenheid	mm		"		mm	mm	mm	mm	mm		N	
33077078	72 - 78	DN 65	2½	M12	102	134	25	25	3,00	M10	2.200	ITB (KOT), EPD
33077085	79 - 85	-	-	M12	109	141	25	25	3,00	M10	2.200	ITB (KOT), EPD
33077092	86 - 92	DN 80	3	M12	116	148	25	25	3,00	M10	2.200	ITB (KOT), EPD
33077099	93 - 99	-	-	M12	123	155	25	25	3,00	M10	2.200	ITB (KOT), EPD
33077219	208 - 219	-	-	M12	245	307	40	40	4,00	M12	4.900	ITB (KOT), EPD
33077275	265 - 275	DN 250	10	M16	307	363	40	40	4,00	M12	4.900	ITB (KOT), EPD
33077289	279 - 289	-	-	M16	321	377	40	40	4,00	M12	4.900	ITB (KOT), EPD
33077106	98 - 106	-	-	M12	132	174	30	30	4,00	M10	4.100	ITB (KOT), EPD
33077116	108 - 116	DN 100	4	M12	142	184	30	30	4,00	M10	4.100	ITB (KOT), EPD
33077123	115 - 123	-	-	M12	149	191	30	30	4,00	M10	4.100	ITB (KOT), EPD
33077133	125 - 133	-	-	M12	159	201	30	30	4,00	M10	4.100	ITB (KOT), EPD
33077140	132 - 140	DN 125	5	M12	166	208	30	30	4,00	M10	4.100	ITB (KOT), EPD
33077149	139 - 149	-	-	M12	175	217	30	40	4,00	M10	4.100	ITB (KOT), EPD
33077169	159 - 169	DN 150	6	M12	195	257	40	40	4,00	M12	4.900	ITB (KOT), EPD
33077183	173 - 183	-	-	M12	209	271	40	40	4,00	M12	4.900	ITB (KOT), EPD
33077202	192 - 202	-	-	M12	228	290	40	40	4,00	M12	4.900	ITB (KOT), EPD
33077227	217 - 227	DN 200	8	M12	253	315	40	40	4,00	M12	4.900	ITB (KOT), EPD
33077241	229 - 241	-	-	M12	267	329	40	40	4,00	M12	4.900	ITB (KOT), EPD
33077250	240 - 250	-	-	M16	282	338	40	40	4,00	M12	4.900	ITB (KOT), EPD
33077264	254 - 264	-	-	M16	296	352	40	40	4,00	M12	4.900	ITB (KOT), EPD
33077325	315 - 325	DN 300	12	M16	359	415	40	40	4,00	M12	4.900	ITB (KOT)
33077341	329 - 341	-	-	M16	373	429	40	40	4,00	M12	4.900	ITB (KOT)