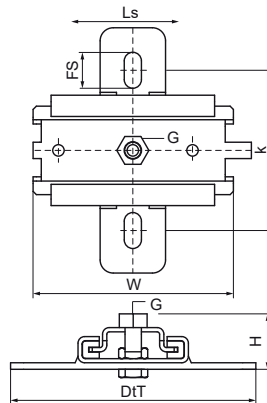
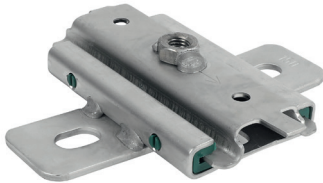


## Walraven RVS Schuifstuk (M10)

(M1905)

Bevestiging voor glijdende assemblages



### Voordelen & kenmerken

- Enkele beugel voor het opvangen van thermische uitzetting of krimp van de leiding
- Direct op de bouwconstructie of in combinatie met railsystemen te bevestigen
- Geschikt voor plafondmontage (hangend) en vloermontage (staand gemonteerd)
- Diverse aansluitmogelijkheden, kan worden gecombineerd met leidingbeugels
- Wrijvingscoëfficiënt  $\mu = 0,18$ ; Glijdende wrijvingscoëfficiënt  $\mu = 0,14$
- Materiaal: metalen onderdelen van RVS A4 (1.4401 / AISI 316); kunststof onderdelen van PA (polyamide)
- Temperatuurbestendigheid tot  $+120\text{ }^{\circ}\text{C}$



Productnummer	Aansluitdraad	Bevestigingssleuf	Hart-tot-hart afstand	Schuifafstand	Totale hoogte	Totale breedte	Totale diepte	Max. toegestane belasting Faz	Max. toegestane belasting Faz 2
Referentie letter	G	FS	k	Ls	H	W	DtT	F <sub>0,z</sub>	
Eenheid		mm	mm	mm	mm	mm	mm	N	N
6667410	M10	20x12,5	100	80	46	122	150	2.300	2.300