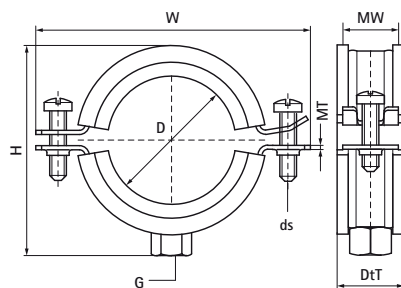


## Walraven BISMAT® 2000 Obejma EPDM EPDM (M8/10)

(A0524)

dla rur stalowych, miedzianych, żeliwnych oraz z tworzywa sztucznego (wielowarstwowych)



### Zalety & właściwości

- obejma z dwiema śrubami
- z systemem szybkiego zamykania Walraven BISMAT®
- materiał: stal
- ocynk galwaniczny
- izolacja akustyczna zgodnie z normą DIN 4115
- izolacja wibroakustyczna zgodnie z ISO 3822-1 do 23 dB(A)
- testowane pod względem bezpieczeństwa pożarowego



EPD

| Numer produktu | DN     | Średnica rury CTS 03 (IMP) | Gwint łączący | Całkowita wysokość | Całkowita szerokość | Całkowita głębokość | Materiał Szerokość | Grubość materiału | Rozmiar śruby | Maksymalne dopuszczalne obciążenie Faz | Aprobaty  |
|----------------|--------|----------------------------|---------------|--------------------|---------------------|---------------------|--------------------|-------------------|---------------|--|---|
| Nr produktu    | D      | D                          | G             | H                  | W                   | DtT                 | MW                 | MT                | ds            | Fa,z                                   |   |
| Jednostka      | "      | "                          | "             | mm                 | mm                  | mm                  | mm                 | mm                |               | N                                      |   |
| 3403064        | DN 50  | 2                          | M8/M10        | 92                 | 107                 | 29                  | 23                 | 2,00              | M6            | 520                                    | RAL-GZ 656, ITB (KOT), CE, ETA, ISO 3822-1, RAL-GZ 655/B, EPD |
| 3403070        | -      | -                          | M8/M10        | 100                | 115                 | 29                  | 23                 | 2,00              | M6            | 520                                    | RAL-GZ 656, ITB (KOT), CE, ETA, ISO 3822-1, RAL-GZ 655/B, EPD |
| 3403080        | DN 65  | 2½                         | M8/M10        | 110                | 125                 | 29                  | 23                 | 2,00              | M6            | 520                                    | RAL-GZ 656, ITB (KOT), CE, ETA, ISO 3822-1, RAL-GZ 655/B, EPD |
| 3403091        | DN 80  | 3                          | M8/M10        | 122                | 136                 | 31                  | 25                 | 2,50              | M6            | 935                                    | RAL-GZ 656, ITB (KOT), CE, ETA, ISO 3822-1, RAL-GZ 655/B, EPD |
| 3403105        | -      | -                          | M8/M10        | 137                | 151                 | 31                  | 25                 | 2,50              | M6            | 935                                    | RAL-GZ 656, ITB (KOT), CE, ETA, ISO 3822-1, RAL-GZ 655/B, EPD |
| 3403114        | DN 100 | 4                          | M8/M10        | 145                | 159                 | 31                  | 25                 | 2,50              | M6            | 935                                    | RAL-GZ 656, ITB (KOT), CE, ETA, ISO 3822-1, RAL-GZ 655/B, EPD |
| 3403119        | -      | -                          | M8/M10        | 150                | 164                 | 31                  | 25                 | 2,50              | M6            | 935                                    | ITB (KOT), CE, ETA, ISO 3822-1, RAL-GZ 655/B, EPD             |
| 3403125        | -      | -                          | M8/M10        | 158                | 172                 | 31                  | 25                 | 2,50              | M6            | 935                                    | ITB (KOT), CE, ETA, ISO 3822-1, RAL-GZ 655/B, EPD             |
| 3403141        | DN 125 | 5                          | M8/M10        | 172                | 187                 | 31                  | 25                 | 2,50              | M6            | 935                                    | ITB (KOT), CE, ETA, ISO 3822-1, RAL-GZ 655/B, EPD             |