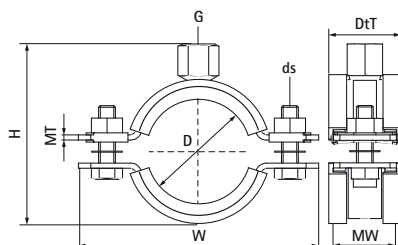


Walraven Obejma do dużych obciążeń HD1501 (M8/10) BUP

(A1004)

do wszystkich typów rur metalowych



Zalety & właściwości

- dwuczściowa obejma z dwiema śrubami zabezpieczającymi
- wytrzymała konstrukcja
- śruby zamykające zabezpieczone podkładkami zapobiegającymi ich wypadaniu
- z nakrętką przyłączeniową spawaną CO₂
- materiał: stal
- pokrycie powierzchni:
- produkt jest częścią systemu Walraven BIS UltraProtect® 1000
- odpowiednie także do zastosowań na zewnątrz budynków
- odporność min. 1000 godzin w teście mgły solnej (max 5% czerwonej rdzy) zgodnie z ISO 9227
- izolacja dźwiękowa zgodnie z normą DIN 4109
- tłumienie dźwięków zgodnie z ISO 3822-1 do 18 dB(A)
- testowane pod względem bezpieczeństwa pożarowego



| Numer produktu | DN | Średnica rury CTS 03 (IMP) | Gwint łączący | Całkowita wysokość | Całkowita szerokość | Całkowita głębokość | Materiał Szerokość | Grubość materiału | Rozmiar śruby | Maksymalne dopuszczalne obciążenie Faz | Aprobaty |
|----------------|-------|----------------------------|---------------|--------------------|---------------------|---------------------|--------------------|-------------------|---------------|--|---|
| Nr produktu | D | D | G | H | W | DtT | MW | MT | ds | F _{o,z} | |
| Jednostka | " | " | | mm | mm | mm | mm | mm | | N | |
| 33138019 | DN 10 | 3/8 | M8/M10 | 53 | 82 | 32 | 30 | 2,50 | M8 | 1 500 | CE, ETA, ISO 3822-1, RAL-GZ 655/B, RAL-GZ 656, ITB (KOT), EPD |
| 33138023 | DN 15 | 1/2 | M8/M10 | 57 | 85 | 32 | 30 | 2,50 | M8 | 1 500 | CE, ETA, ISO 3822-1, RAL-GZ 655/B, RAL-GZ 656, ITB (KOT), EPD |
| 33138029 | DN 20 | 3/4 | M8/M10 | 63 | 91 | 32 | 30 | 2,50 | M8 | 1 500 | CE, ETA, ISO 3822-1, RAL-GZ 655/B, RAL-GZ 656, ITB (KOT), EPD |
| 33138035 | DN 25 | 1 | M8/M10 | 69 | 98 | 32 | 30 | 2,50 | M8 | 1 500 | CE, ETA, ISO 3822-1, RAL-GZ 655/B, RAL-GZ 656, ITB (KOT), EPD |
| 33138045 | DN 32 | 1 1/4 | M8/M10 | 79 | 109 | 32 | 30 | 2,50 | M8 | 1 500 | CE, ETA, ISO 3822-1, RAL-GZ 655/B, RAL-GZ 656, ITB (KOT), EPD |
| 33138051 | DN 40 | 1 1/2 | M8/M10 | 85 | 114 | 32 | 30 | 2,50 | M8 | 1 500 | CE, ETA, ISO 3822-1, RAL-GZ 655/B, RAL-GZ 656, ITB (KOT), EPD |
| 33138059 | - | - | M8/M10 | 92 | 121 | 32 | 30 | 2,50 | M8 | 1 500 | CE, ETA, ISO 3822-1, RAL-GZ 655/B, RAL-GZ 656, ITB (KOT), EPD |
| 33138064 | DN 50 | 2 | M8/M10 | 98 | 129 | 32 | 30 | 2,50 | M8 | 1 500 | CE, ETA, ISO 3822-1, RAL-GZ 655/B, RAL-GZ 656, ITB (KOT), EPD |