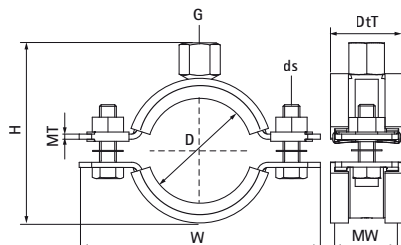


Walraven Obejma do dużych obciążeń HD1501 (1/2") BUP

(A1009)

do wszystkich typów rur metalowych



Zalety & właściwości

- dwuczęściowa obejma z dwiema śrubami zabezpieczającymi
- wytrzymała konstrukcja
- śruby zamykające zabezpieczone podkładkami zapobiegającymi ich wypadaniu
- z nakrętką przyłączeniową spawaną CO₂
- materiał: stal
- pokrycie powierzchni:
- produkt jest częścią systemu Walraven BIS UltraProtect® 1000
- odpowiednie także do zastosowań na zewnątrz budynków
- odporność min. 1000 godzin w teście mgły solnej (max 5% czerwonej rdzy) zgodnie z ISO 9227
- izolacja dźwiękowa zgodnie z normą DIN 4112
- tłumienie dźwięków zgodnie z ISO 3822-1 do 18 dB(A)
- testowane pod względem bezpieczeństwa pożarowego



Numer produktu	DN	Średnica rury CTS 03 (IMP)	Gwint łączący	Całkowita wysokość	Całkowita szerokość	Całkowita głębokość	Materiał Szerokość	Grubość materiału	Rozmiar śruby	Maksymalne dopuszczalne obciążenie Faz	Aprobata
Nr produktu	D	D	G	H	W	DtT	MW	MT	ds	Fa,z	
Jednostka	"	"		mm	mm	mm	mm	mm		N	
33178019	DN 10	3/8	G1/2"	48	82	32	30	2,50	M8	1 500	ITB (KOT), CE, ETA, RAL-GZ 655/B, ISO 3822-1, EPD
33178023	DN 15	1/2	G1/2"	52	85	32	30	2,50	M8	1 500	ITB (KOT), CE, ETA, RAL-GZ 655/B, ISO 3822-1, EPD
33178029	DN 20	3/4	G1/2"	58	91	32	30	2,50	M8	1 500	ITB (KOT), CE, ETA, RAL-GZ 655/B, ISO 3822-1, EPD
33178035	DN 25	1	G1/2"	65	98	32	30	2,50	M8	1 500	ITB (KOT), CE, ETA, RAL-GZ 655/B, ISO 3822-1, EPD
33178045	DN 32	1 1/4	G1/2"	75	109	32	30	2,50	M8	1 500	ITB (KOT), CE, ETA, RAL-GZ 655/B, ISO 3822-1, EPD
33178051	DN 40	1 1/2	G1/2"	81	114	32	30	2,50	M8	1 500	ITB (KOT), CE, ETA, RAL-GZ 655/B, ISO 3822-1, EPD
33178059	-	-	G1/2"	88	121	32	30	2,50	M8	1 500	ITB (KOT), CE, ETA, RAL-GZ 655/B, ISO 3822-1, EPD
33178064	DN 50	2	G1/2"	94	129	32	30	2,50	M8	1 500	ITB (KOT), CE, ETA, RAL-GZ 655/B, ISO 3822-1, EPD
33178071	-	-	G1/2"	102	137	36	30	3,00	M8	2 300	ITB (KOT), CE, ETA, RAL-GZ 655/B, ISO 3822-1, EPD
33178078	DN 65	2 1/2	G1/2"	109	144	36	30	3,00	M8	2 300	ITB (KOT), CE, ETA, RAL-GZ 655/B, ISO 3822-1, EPD
33178085	-	-	G1/2"	116	151	36	30	3,00	M8	2 300	ITB (KOT), CE, ETA, RAL-GZ 655/B, ISO 3822-1, EPD
33178092	DN 80	3	G1/2"	123	158	36	30	3,00	M8	2 300	ITB (KOT), CE, ETA, RAL-GZ 655/B, ISO 3822-1, EPD
33178109	-	-	G1/2"	140	175	36	30	3,00	M8	2 300	ITB (KOT), CE, ETA, RAL-GZ 655/B, ISO 3822-1, EPD
33178116	DN 100	4	G1/2"	147	182	36	30	3,00	M8	2 300	ITB (KOT), CE, ETA, RAL-GZ 655/B, ISO 3822-1, EPD
33178133	-	-	G1/2"	164	199	32	30	3,00	M8	2 300	ITB (KOT), CE, ETA, RAL-GZ 655/B, ISO 3822-1, EPD
33178140	DN 125	5	G1/2"	171	206	32	30	3,00	M8	2 300	ITB (KOT), CE, ETA, RAL-GZ 655/B, ISO 3822-1, EPD
33178169	DN 150	6	G1/2"	209	255	45	38	4,00	M10	3 800	ITB (KOT), CE, ETA, RAL-GZ 655/B, ISO 3822-1, EPD
33178204	-	-	G1/2"	246	291	45	38	4,00	M10	3 800	ITB (KOT), CE, ETA, RAL-GZ 655/B, ISO 3822-1, EPD

Walraven Obejma do dużych obciążeń HD1501 (1/2") BUP

(A1009)

do wszystkich typów rur metalowych

Numer produktu	DN	Średnica rury CTS 03 (IMP)	Gwint łączący	Całkowita wysokość	Całkowita szerokość	Całkowita głębokość	Materiał Szerokość	Grubość materiału	Rozmiar śruby	Maksymalne dopuszczalne obciążenie Faz	Aprobata
<i>Nr produktu</i>	<i>D</i>	<i>D</i>	<i>G</i>	<i>H</i>	<i>W</i>	<i>DtT</i>	<i>MW</i>	<i>MT</i>	<i>ds</i>	<i>Fa,z</i>	
<i>Jednostka</i>		<i>"</i>		<i>mm</i>	<i>mm</i>	<i>mm</i>	<i>mm</i>	<i>mm</i>		<i>N</i>	
33178213	-	-	G1/2"	254	299	45	38	4,00	M10	3 800	ITB (KOT), CE, ETA, RAL-GZ 655/B, ISO 3822-1, EPD
33178227	DN 200	8	G1/2"	267	322	45	38	4,00	M12	3 800	ITB (KOT), CE, ETA, RAL-GZ 655/B, ISO 3822-1, EPD
33178250	-	-	G1/2"	290	345	45	38	4,00	M12	3 800	ITB (KOT), CE, ETA, RAL-GZ 655/B, ISO 3822-1, EPD
33178275	DN 250	10	G1/2"	314	368	55	48	5,00	M12	9 200	ITB (KOT), CE, ETA, RAL-GZ 655/B, ISO 3822-1, EPD
33178325	DN 300	12	G1/2"	363	414	55	48	5,00	M12	9 200	ITB (KOT), CE, ETA, RAL-GZ 655/B, ISO 3822-1, EPD
33178364	DN 350	14	G1/2"	402	453	55	48	5,00	M12	9 200	ITB (KOT), CE, ETA, RAL-GZ 655/B, ISO 3822-1, EPD
33178408	DN 400	16	G1/2"	446	497	55	48	5,00	M12	9 200	ITB (KOT), CE, ETA, RAL-GZ 655/B, ISO 3822-1, EPD
33178458	DN 450	18	G1/2"	496	548	55	48	5,00	M12	9 200	ITB (KOT), CE, ETA, RAL-GZ 655/B, ISO 3822-1, EPD
33178509	DN 500	20	G1/2"	547	599	55	48	5,00	M12	9 200	ITB (KOT), CE, ETA, RAL-GZ 655/B, ISO 3822-1, EPD