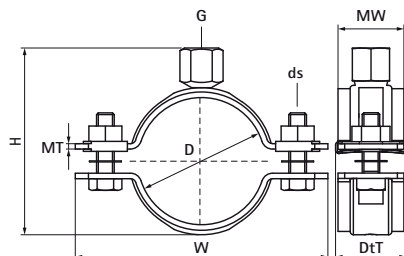


Walraven Obejma do dużych obciążeń HD500 (M8/10) BUP

(B1004)

do rur stalowych



Zalety & właściwości

- dwuczściowa obejma z dwiema śrubami zabezpieczającymi
- wytrzymała konstrukcja
- śruby zamykające zabezpieczone podkładkami zapobiegającymi ich wypadaniu
- z nakrętką przyłączeniową spawaną CO₂
- materiał: stal
- pokrycie powierzchni:
- produkt jest częścią systemu Walraven BIS UltraProtect® 1000
- odpowiednie także do zastosowań na zewnątrz budynków
- odporność min. 1000 godzin w teście mgły solnej (max 5% czerwonej rdzy) zgodnie z ISO 9227
- dostępne także: z okładziną z gumy silikonowej (w kolorze brązowym), o odporności do +200 °C okładzina silikonowa (A 35 15)
- testowane pod względem bezpieczeństwa pożarowego



EPD

Numer produktu	DN	Średnica rury CTS O3 (IMP)	Gwint łączący	Całkowita wysokość	Całkowita szerokość	Całkowita głębokość	Materiał Szerokość	Grubość materiału	Rozmiar śruby	Maksymalne dopuszczalne obciążenie Faz	Aprobaty
Nr produktu	D	D	G	H	W	DtT	MW	MT	ds	F _{o,z}	
Jednostka	"	"		mm	mm	mm	mm	mm		N	
33038019	DN 10	3/8	M8/M10	46	75	32	30	2,50	M8	2 100	RAL-GZ 656, ITB (KOT), CE, ETA, RAL-GZ 655/B, EPD
33038023	DN 15	1/2	M8/M10	50	79	32	30	2,50	M8	2 100	VdS, RAL-GZ 656, ITB (KOT), CE, ETA, RAL-GZ 655/B, EPD
33038030	DN 20	3/4	M8/M10	57	85	32	30	2,50	M8	2 100	VdS, RAL-GZ 656, ITB (KOT), CE, ETA, RAL-GZ 655/B, EPD
33038036	DN 25	1	M8/M10	63	91	32	30	2,50	M8	2 100	VdS, RAL-GZ 656, ITB (KOT), CE, ETA, RAL-GZ 655/B, EPD
33038042			M8/M10	69	98	32	30	2,50	M8	2 100	VdS, RAL-GZ 656, ITB (KOT), CE, ETA, RAL-GZ 655/B, EPD
33038045	DN 32	1 1/4	M8/M10	72	102	32	30	2,50	M8	2 100	VdS, RAL-GZ 656, ITB (KOT), CE, ETA, RAL-GZ 655/B, EPD
33038052	DN 40	1 1/2	M8/M10	79	109	32	30	2,50	M8	2 100	VdS, RAL-GZ 656, ITB (KOT), CE, ETA, RAL-GZ 655/B, EPD
33038058			M8/M10	85	114	32	30	2,50	M8	2 100	RAL-GZ 656, VdS, ITB (KOT), CE, ETA, RAL-GZ 655/B, EPD
33038065	DN 50	2	M8/M10	92	121	32	30	2,50	M8	2 100	RAL-GZ 656, VdS, ITB (KOT), CE, ETA, RAL-GZ 655/B, EPD
33038071			M8/M10	98	129	32	30	2,50	M8	2 100	RAL-GZ 655/B, RAL-GZ 656, ITB (KOT), CE, ETA, EPD