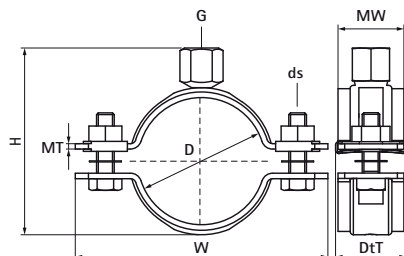


## Walraven Obejma do dużych obciążeń HD500 (M16) BUP

(B1006)

do rur stalowych



### Zalety & właściwości

- dwuczściowa obejma z dwiema śrubami zabezpieczającymi
- wytrzymała konstrukcja
- śruby zamykające zabezpieczone podkładkami zapobiegającymi ich wypadaniu
- z nakrętką przyłączeniową spawaną CO<sub>2</sub>
- materiał: stal
- pokrycie powierzchni:
- produkt jest częścią systemu Walraven BIS UltraProtect® 1000
- odpowiednie także do zastosowań na zewnątrz budynków
- odporność min. 1000 godzin w teście mgły solnej (max 5% czerwonej rdzy) zgodnie z ISO 9227
- dostępne także: z okładziną z gumy silikonowej (w kolorze brązowym), o odporności do +200 °C okładzina silikonowa (A 35 15)
- testowane pod względem bezpieczeństwa pożarowego



Numer produktu	DN	Średnica rury CTS 03 (IMP)	Gwint łączący	Całkowita wysokość	Całkowita szerokość	Całkowita głębokość	Materiał Szerokość	Grubość materiału	Rozmiar śruby	Maksymalne dopuszczalne obciążenie Faz	Aprobaty
Nr produktu	D	D	G	H	W	DtT	MW	MT	ds	Fa,z	
Jednostka	"	"		mm	mm	mm	mm	mm		N	
33068169	DN 150	6	M16	193	240	38	38	4,00	M10	8 200	RAL-GZ 655/B, ITB (KOT), ETA, CE, EPD
33068183			M16	207	255	38	38	4,00	M10	8 200	RAL-GZ 655/B, VdS, ITB (KOT), ETA, CE, EPD
33068202			M16	226	274	38	38	4,00	M10	8 200	RAL-GZ 655/B, VdS, ITB (KOT), ETA, CE, EPD
33068227	DN 200	8	M16	251	299	38	38	4,00	M10	8 200	RAL-GZ 655/B, ITB (KOT), ETA, CE, EPD
33068241			M16	265	322	38	38	4,00	M12	8 200	RAL-GZ 655/B, ITB (KOT), ETA, CE, EPD
33068254			M16	278	335	38	38	4,00	M12	8 200	RAL-GZ 655/B, ITB (KOT), ETA, CE, EPD
33068264			M16	288	345	38	38	4,00	M12	8 200	RAL-GZ 655/B, ITB (KOT), ETA, CE, EPD
33068279	DN 250	10	M16	303	360	38	38	4,00	M12	8 200	RAL-GZ 655/B, ITB (KOT), ETA, CE, EPD
33068289			M16	312	368	48	48	5,00	M12	12 000	ITB (KOT), ETA, CE, RAL-GZ 655/B
33068302			M16	325	381	48	48	5,00	M12	12 000	ITB (KOT), ETA, CE, RAL-GZ 655/B
33068325	DN 300	12	M16	348	404	48	48	5,00	M12	12 000	ITB (KOT), ETA, CE, RAL-GZ 655/B
33068360	DN 350	14	M16	383	439	48	48	5,00	M12	12 000	ITB (KOT), ETA, CE, RAL-GZ 655/B, EPD
33068374			M16	397	453	48	48	5,00	M12	12 000	ITB (KOT), ETA, CE, RAL-GZ 655/B, EPD
33068389			M16	412	468	48	48	5,00	M12	12 000	ITB (KOT), ETA, CE, RAL-GZ 655/B, EPD
33068408	DN 400	16	M16	431	487	48	48	5,00	M12	12 000	ITB (KOT), ETA, CE, RAL-GZ 655/B, EPD
33068418			M16	441	497	48	48	5,00	M12	12 000	ITB (KOT), ETA, CE, RAL-GZ 655/B, EPD
33068436			M16	459	515	48	48	5,00	M12	12 000	ITB (KOT), ETA, CE, RAL-GZ 655/B, EPD
33068458	DN 450	18	M16	481	538	48	48	5,00	M12	12 000	ITB (KOT), ETA, CE, RAL-GZ 655/B, EPD
33068509	DN 500	20	M16	532	589	48	48	5,00	M12	12 000	ITB (KOT), ETA, CE, RAL-GZ 655/B, EPD
33068219			M16	243	291	38	38	4,00	M10	8 200	RAL-GZ 655/B, VdS, ITB (KOT), ETA, CE, EPD