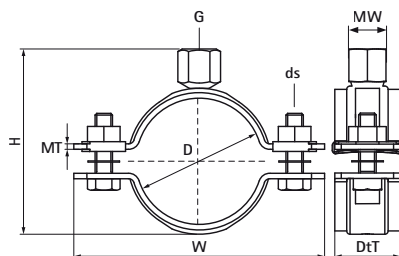


## Walraven Obejma do dużych obciążeń HD500 (1") BUP

(B1019)

do rur stalowych



### Zalety & właściwości

- dwuczściowa obejma z dwiema śrubami zabezpieczającymi
- wytrzymała konstrukcja
- śruby zamykające zabezpieczone podkładkami zapobiegającymi ich wypadaniu
- z nakrętką przyłączeniową spawaną CO<sub>2</sub>
- materiał: stal
- pokrycie powierzchni:
- produkt jest częścią systemu Walraven BIS UltraProtect® 1000
- odpowiednie także do zastosowań na zewnątrz budynków
- odporność min. 1000 godzin w teście mgły solnej (max 5% czerwonej rdzy) zgodnie z ISO 9227
- dostępne także: z okładziną z gumy silikonowej (w kolorze brązowym), o odporności do +200 °C okładzina silikonowa (A 35 15)



Numer produktu	DN	Średnica rury CTS 03 (IMP)	Gwint łączący	Całkowita wysokość	Całkowita szerokość	Całkowita głębokość	Materiał Szerokość	Grubość materiału	Rozmiar śruby	Maksymalne dopuszczalne obciążenie Faz	Aprobata
Nr produktu	D	D	G	H	W	DtT	MW	MT	ds	Fa,z	
Jednostka	"	"		mm	mm	mm	mm	mm		N	
33088169	-	6	G1"	199	240	38	38	4,00	M10	8 200	ITB (KOT), EPD
33088202	-	-	G1"	232	274	38	38	4,00	M10	8 200	ITB (KOT), EPD
33088227	DN 200	8	G1"	257	299	38	38	4,00	M10	8 200	ITB (KOT), EPD
33088254	-	-	G1"	284	335	38	38	4,00	M12	8 200	ITB (KOT), EPD
33088289	-	-	G1"	319	368	48	48	5,00	M12	12 000	ITB (KOT)
33088325	DN 300	12	G1"	355	404	48	48	5,00	M12	12 000	ITB (KOT), EPD
33088408	DN 400	16	G1"	438	487	48	48	5,00	M12	12 000	ITB (KOT), EPD
33088509	DN 500	20	G1"	539	589	48	48	5,00	M12	12 000	ITB (KOT), EPD