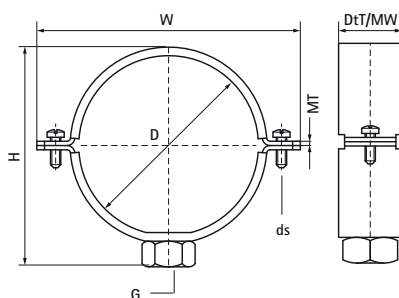


Walraven Obejma PE bez okładziny 434 (1/2")

(B3526)

do rur PE



Zalety & właściwości

- obejma z dwiema śrubami
- obejma bazowa do podwieszania rur PE
- doposażenie obejmy w BIS 434 Wkładki stalowe do obejm (Nr kat. 4337XXX), pozwala na zakotwienie rury w punkcie mocowania
- śruby zamykające zabezpieczone podkładkami zapobiegającymi ich wypadaniu
- materiał: stal
- ocynk galwaniczny



Numer produktu	DN	Gwint łączący	Całkowita wysokość	Całkowita szerokość	Całkowita głębokość	Materiał Szerokość	Grubość materiału	Rozmiar śruby	Maksymalne dopuszczalne obciążenie Faz	Aprobaty
Nr produktu	D	G	H	W	DtT	MW	MT	ds	F _{a,z}	
Jednostka	mm									N
4383040	DN 32	G1/2"	68	84	30	30	3,00	M6	1 100	ITB (KOT), EPD
4383050	DN 40	G1/2"	78	94	30	30	3,00	M6	1 100	ITB (KOT), EPD
4383056	DN 50	G1/2"	84	100	30	30	3,00	M6	1 100	ITB (KOT), EPD
4383063	-	G1/2"	92	108	30	30	3,00	M6	1 100	ITB (KOT), EPD
4383075	DN 70	G1/2"	104	119	30	30	3,00	M6	1 100	ITB (KOT), EPD
4383090	DN 80	G1/2"	118	134	30	30	3,00	M6	1 100	ITB (KOT), EPD
4383110	DN 100	G1/2"	139	154	30	30	3,00	M6	1 100	ITB (KOT), EPD
4383125	DN 125	G1/2"	155	169	30	30	3,00	M6	1 100	ITB (KOT), EPD
4383160	DN 150	G1/2"	190	204	30	30	3,00	M6	1 100	ITB (KOT), EPD