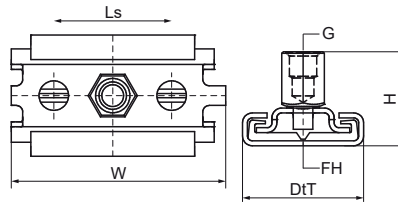
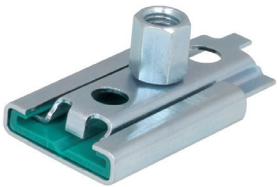


## Walraven Uchwyt ślizgowy

(E1022)

do mocowań umożliwiających pracę osiową rur



### Zalety & właściwości

- Pojedyncze i podwójne wsporniki do kompensacji rozszerzalności cieplnej lub kurczenia się rur
- mocowanie bezpośrednio do konstrukcji budynku lub w połączeniu z systemami szynowymi
- odpowiednie do powieszenia oraz stawiania instalacji
- wiele możliwości połączeń, mogą być użyte ze wszystkimi rodzajami obejm do rur
- współczynnik tarcia  $\mu = 0.18$ ;
- materiał: części metalowe wykonane ze stali 1.0332; części plastikowe wykonane z PA (poliamid) / PPS (polifenylosulfid)
- ocynk galwaniczny
- odporność temperaturowa do  $+120\text{ }^{\circ}\text{C}$
- max. allowed load: standing =  $F_{a,z}$ ; suspended =  $F_{a,z} \cdot 2$
- pojedyncza wersja nieodpowiednia dla rur  $\geq \text{DN}200$



| Numer produktu     | Gwint łączący | Całkowita wysokość | Całkowita szerokość | Całkowita głębokość | Otwór mocujący | Odległość ślizgu | Maksymalne dopuszczalne obciążenie $F_{a,z}$ | Maksymalne dopuszczalne obciążenie $F_{a,z} \cdot 2$ |
|--------------------|---------------|--------------------|---------------------|---------------------|----------------|------------------|--|--|
| <i>Nr produktu</i> | <i>G</i>      | <i>H</i>           | <i>W</i>            | <i>DtT</i>          | <i>FH</i>      | <i>Ls</i>        | <i>F<sub>a,z</sub></i>                       |  |
| <i>Jednostka</i>   |               | <i>mm</i>          | <i>mm</i>           | <i>mm</i>           | <i>mm</i>      | <i>mm</i>        | <i>N</i>                                     | <i>N</i>   |
| 6663410            | M8/M10        | 29                 | 66                  | 37                  | 8,4            | 42               | 700  | 700  |