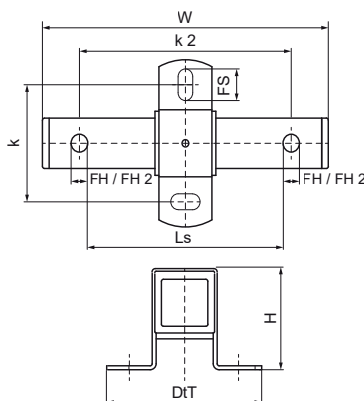
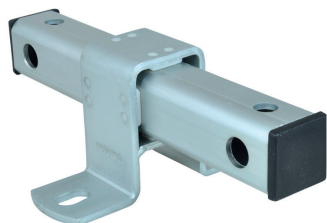


Walraven Podpora kierunkowa BUP

(E1040)

do mocowań umożliwiających pracę osiową rur



Zalety & właściwości

- stabilne podparcie dla kompensacji rozszerzalności cieplnej lub kurczenia się rur
- mocowanie bezpośrednio do konstrukcji budynku lub w połączeniu z systemami szynowymi
- nadaje się do montażu sufitowego (podwieszanego) i podłogowego (stojącego)
- odpowiednie do powieszenia oraz stawiania instalacji
- otwory gwintowane w części ruchomej posiadają podwójny gwint
- wiele możliwości połączeń; mogą być użyte wraz z obejmami Bifix® lub obejmami HD1501
- materiał: metal parts made of steel; sliding plates made of PE
- odpowiednie także do zastosowań na zewnątrz budynków
- odporność min. 1000 godzin w teście mgły solnej (max 5% czerwonej rdzy) zgodnie z ISO 9227
- odporność min. 1000 godzin w teście mgły solnej (max 5% czerwonej rdzy) zgodnie z ISO 9227



| Numer produktu | Całkowita wysokość | Całkowita szerokość | Całkowita głębokość | Otwór mocujący | Otwór mocujący 2 | Gniazdo mocujące | Odległość od osi do osi | Odległość od osi do osi 2 | Odległość ślizgu | Maksymalne dopuszczalne obciążenie Faz |
|----------------|--------------------|---------------------|---------------------|----------------|------------------|------------------|-------------------------|---------------------------|------------------|--|
| Nr produktu | H | W | DiT | FH | FH 2 | FS | k | k 2 | Ls | F _{a,z} |
| Jednostka | mm | mm | mm | mm | mm | mm | mm | mm | mm | N |
| 6668813 | 90 | 255 | 146 | 13 | 17 | 20x13 | 100 | 200 | 120 | 7 500 |