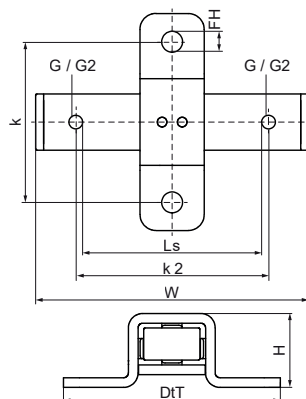
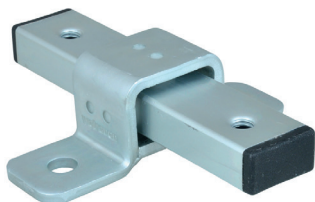


Zespół prowadnicy rozszerzenia Walraven metryczny (BUP1000)

(E1041)

do mocowań umożliwiających pracę osiową rur



Zalety & właściwości

- stabilne podparcie dla kompensacji rozszerzalności cieplnej lub kurczenia się rur
- mocowanie bezpośrednio do konstrukcji budynku lub w połączeniu z systemami szynowymi
- nadaje się do montażu sufitowego (podwieszanego) i podłogowego (stojącego)
- odpowiednie do powieszenia oraz stawiania instalacji
- otwory gwintowane w części ruchomej posiadają podwójny gwint
- wiele możliwości połączeń; mogą być użyte wraz z obejmami Bifix® lub obejmami HD1501
- materiał: metal parts made of steel; sliding plates made of PE
- odpowiednie także do zastosowań na zewnątrz budynków
- odporność min. 1000 godzin w teście mgły solnej (max 5% czerwonej rdzy) zgodnie z ISO 9227
- odporność min. 1000 godzin w teście mgły solnej (max 5% czerwonej rdzy) zgodnie z ISO 9227



Numer produktu	Gwint łączący	Gwint łączący 2	Całkowita wysokość	Całkowita szerokość	Całkowita głębokość	Otwór mocujący	Odległość od osi do osi	Odległość od osi do osi 2	Odległość ślizgu	Maksymalne dopuszczalne obciążenie Faz
Nr produktu	G	G2	H	W	DIT	FH	k	k2	Ls	Fo,z
Jednostka			mm	mm	mm	mm	mm	mm	mm	N
6668612	M10	M12	46	170	135	13	100	120	60	1 500