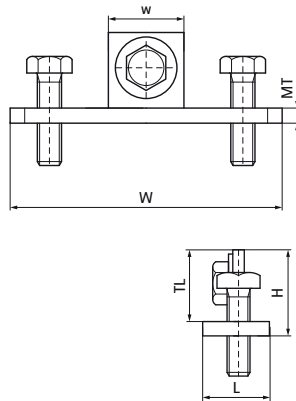


Walraven Element rozporowy

(G2035)

do łączenia lekkich szyn mocujących wewnątrz kołnierzy belek stalowych



Zalety & właściwości

- do solidnych mocowań na konstrukcjach stalowych bez wiercenia i spawania
- dla uzyskania stabilnego mocowania należy użyć 2 produktów
- nadaje się także do montażu w innych stalowych elementach konstrukcyjnych
- Nadaje się do szyn 27x18, 30x15, 30x20, 30x30, 30x45 i 30x45
- materiał: stal
- ocynk galwaniczny

Numer produktu	Dla rodzaju szyny	Całkowita wysokość	Całkowita szerokość	Całkowita długość	Rozmiar gwintu	Długość gwintu	Szerokość	Grubość materiału	Maksymalne dopuszczalne obciążenie Faz	Moment obrotowy dla instalacji
<i>Nr produktu</i>		<i>H</i>	<i>W</i>	<i>L</i>	<i>TS</i>	<i>TL</i>	<i>w</i>	<i>MT</i>	<i>F_{0,z}</i>	<i>T_{inst.}</i>
<i>Jednostka</i>		<i>mm</i>	<i>mm</i>	<i>mm</i>		<i>mm</i>	<i>mm</i>	<i>mm</i>	<i>N</i>	<i>Nm</i>
6613820	27x18, 30x15, 30x20, 30x30, 30x45, 38x40	30	89	25	M8	25	25	5,00	500	15