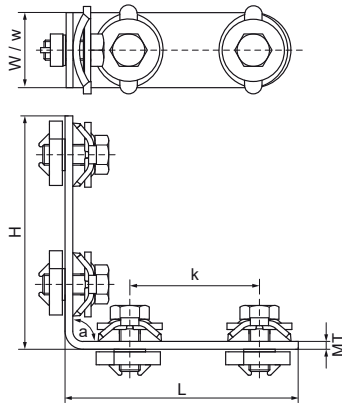


## Walraven RapidRail® Kątownik długi/długi zmontowany 90st

(G3505)

do budowy i wzmocnienia konstrukcji z szyn montażowych Walraven RapidRail®



### Zalety & właściwości

- łączniki wstępnie zmontowane, posiadają nakrętki ślizgowe BIS RapidRail® do szybkiego montażu
- do łączenia szyn montażowych
- Nadaje się do szyn 27x18, 30x15, 30x20, 30x30, 30x45, 38x40
- zestaw wstępnie zmontowany, dający możliwość wielokrotnej regulacji położenia punktu mocowania w szynie
- materiał: części metalowe wykonane ze stali 1.0332; sprężyny wykonane z POM (polioxymetylen) w kolorze zielonym
- ocynk galwaniczny
- Szczegółowe informacje techniczne dotyczące produktów oznaczonych RAL znajdują się w tabeli dotyczącej RAL w internetowym katalogu produktów.



| Numer produktu | Dla rodzaju szyny                        | Kąt | Całkowita wysokość | Całkowita szerokość | Całkowita długość | Grubość materiału | Szerokość | Otwór mocujący | Gniazdo mocujące | Odległość od osi do osi | Moment obrotowy dla instalacji | Maksymalne dopuszczalne obciążenie Faz | Maksymalne dopuszczalne obciążenie Fax |
|----------------|--|-----|--------------------|---------------------|-------------------|-------------------|-----------|----------------|------------------|-------------------------|--------------------------------|--|--|
| Nr produktu    |  | a   | H                  | W                   | L                 | MT                | w         | FH             | FS               | k                       | T <sub>inst.</sub>             | F <sub>a,z</sub>                       | F <sub>a,x</sub>                       |
| Jednostka      |  | °   | mm                 | mm                  | mm                | mm                | mm        | mm             | mm               | mm                      | Nm                             | N                                      | N                                      |
| 6584001        | 27x18, 30x15, 30x20, 30x30, 30x45, 38x40 | 90  | 103,5              | 30                  | 103,5             | 3,00              | 30        | 8,2            | 12x4             | 50                      | 15                             | 1 562                                  | 720                                    |