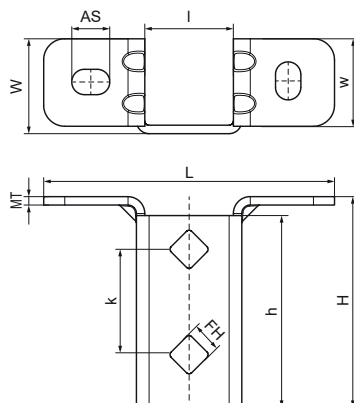


Walraven RapidStrut® Kątownik konstrukcyjny BUP

(H1212)

lekki uchwyt ścienny do szyn Strut



Zalety & właściwości

- wysoce elastyczna płyta bazowa dla szyn Walraven RapidStrut®
- otwarta strona szyny może być obracana na wszystkie strony
- wzmocnione zagięcia elementu zwiększają bezpieczeństwo użytkowania
- układ otworów jest dostosowany do układu otworów szyn Walraven RapidStrut®
- materiał: stal 1.0242 (S250GD) + ZM310 MAC
- produkt jest elementem systemu Walraven BIS UltraProtect® 1000
- odpowiednie także do zastosowań na zewnątrz budynków
- odporność min. 1000 godzin w teście mgły solnej (max 5% czerwonej rdzy) zgodnie z ISO 9227

Numer produktu	Dla rodzaju szyny	Całkowita wysokość	Całkowita szerokość	Całkowita długość	Szerokość	Wysokość	Długość	Odległość od osi do osi	Gniazdo kotwienia	Otwór mocujący	Grubość materiału	Grubość materiału 2	Maksymalne dopuszczalne obciążenie Faz
Nr produktu		H	W	L	w	h	l	k	AS	FH	MT	MT2	F _{0,2}
Jednostka		mm	mm	mm	mm	mm	mm	mm	mm	mm	mm	mm	N
66588361	41x21, 41x41, 41x51, 41x62, 41x82	100	45	138	415	91	42	50	18x12	13,8	4,00	0	3 636