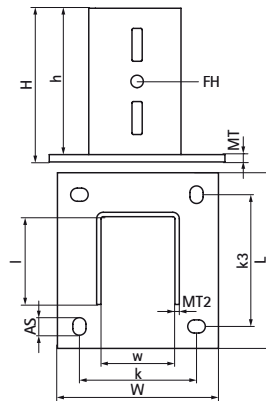
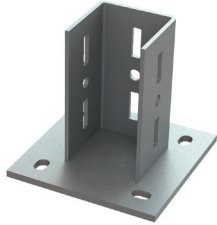


Walraven Maxx Uchyt podłogowy

(H20511)

do montażu profili Maxx do ścian, podłoga i stropów



Zalety & właściwości

- płyta z przyspawanym stabilnym kołnierzem u-kształtnym
- do montowania profili Maxx do podłóg, ścian i stropów
- posiadają perforację zgodną z profilami
- Spawane CO₂
- materiał: płyta czołowa wykonana ze stali (typ S275); część u-kształtna wykonana ze stali (typ S235)
- ocynkowane ogniowo

Numer produktu	Dla rodzaju szyny	Całkowita wysokość	Całkowita szerokość	Całkowita długość	Szerokość	Wysokość	Długość	Odległość od osi do osi	Odległość od osi do osi 3	Gniazdo kotwienia	Otwór mocujący	Grubość materiału	Grubość materiału 2	Maksymalne dopuszczalne obciążenie Faz
Nr produktu		H	W	L	w	h	l	k	k 3	AS	FH	MT	MT 2	F _{0,2}
Jednostka		mm	mm	mm	mm	mm	mm	mm	mm	mm	mm	mm	mm	N
6581820	100x100	210	220	220	101	200	100	160	160	24x18	17	10,00	6	17 460
6581821	100x120	210	220	240	101	200	120	160	180	24x18	17	10,00	6	19 640
6581818	80x80	210	185	185	81	200	80	130	130	25x14	17	10,00	5	12 230