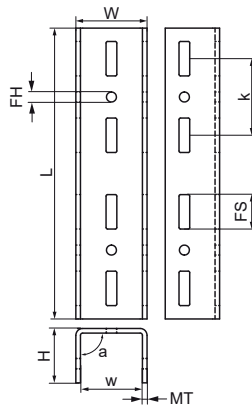
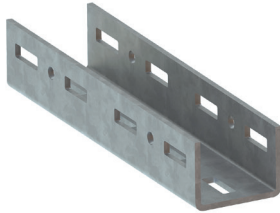


Walraven Maxx Łącznik liniowy

(H20532)

do tworzenia połączeń z użyciem systemu Maxx



Zalety & właściwości

- do liniowych połączeń profili Maxx typu MX80
- zalecany montaż z min.8 Maxx śrubami młotkowymi
- u-kształtny łącznik liniowy daje możliwość zamocowania profili w jednej linii (na przykład do montażu dużych jednostek na szynach Maxx)
- materiał: stal S235JR
- ocynkowane ogniowo

Numer produktu	Dla rodzaju szyny	Kąt	Całkowita wysokość	Całkowita szerokość	Całkowita długość	Grubość materiału	Szerokość	Otwór mocujący	Gniazdo mocujące	Odległość od osi do osi	Moment obrotowy dla instalacji	Maksymalne dopuszczalne obciążenie Fax
<i>Nr produktu</i>		<i>a</i>	<i>H</i>	<i>W</i>	<i>L</i>	<i>MT</i>	<i>w</i>	<i>FH</i>	<i>FS</i>	<i>k</i>	<i>T inst.</i>	<i>Fa,x</i>
	<i>Jednostka</i>	<i>°</i>	<i>mm</i>	<i>mm</i>	<i>mm</i>	<i>mm</i>	<i>mm</i>	<i>mm</i>	<i>mm</i>	<i>mm</i>	<i>Nm</i>	<i>N</i>
6589318	80x80	90	71	93	380	6,00	81	13	45x14	100	75	8 250