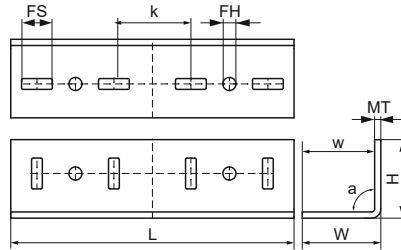


Walraven Maxx Łącznik liniowy

(H20533)

do tworzenia połączeń z użyciem systemu Maxx



Zalety & właściwości

- do liniowych połączeń profili Maxx typu MX100, MX120
- należy tworzyć połączenie używając symetrycznie 2 sztuk
- dostawa i mocowanie zawsze w zestawie (zestaw zawiera 2 szt. łączników)
- materiał: stal S235JR
- ocynkowane ogniowo

Numer produktu	Dla rodzaju szyny	Kąt	Całkowita wysokość	Całkowita szerokość	Całkowita długość	Grubość materiału	Szerokość	Otwór mocujący	Gniazdo mocujące	Odległość od osi do osi	Moment obrotowy dla instalacji
<i>Nr produktu</i>		<i>a</i>	<i>H</i>	<i>W</i>	<i>L</i>	<i>MT</i>	<i>w</i>	<i>FH</i>	<i>FS</i>	<i>k</i>	<i>T_{inst.}</i>
<i>Jednostka</i>		<i>°</i>	<i>mm</i>	<i>mm</i>	<i>mm</i>	<i>mm</i>	<i>mm</i>	<i>mm</i>	<i>mm</i>	<i>mm</i>	<i>Nm</i>
6589310	80x80, 100x100, 100x120, 100x150	90	102	102	368	8,00	94	17	40x14	50	75