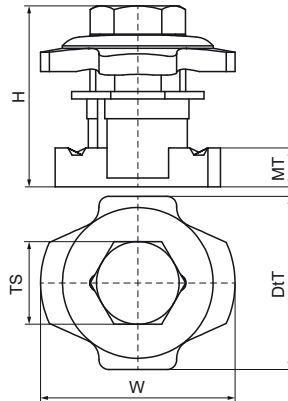


Walraven PushStrut Śruba młotkowa

(H2905)

do łatwego montażu skomplikowanych konstrukcji z szyn



Zalety & właściwości

- uniwersalny przycisk: łatwy do połączenia ze wszystkimi popularnymi profilami Walraven RapidStrut® i wszystkimi łącznikami Walraven PushStrut
- teeth with force fit connections offer more stability
- timesaving and flexible
- łatwy do usunięcia i ponownego użytku
- 3D constructions due to 3D Connectors
- materiał: stal
- ocynk galwaniczny
- Maksymalne dopuszczalne obciążenie Faz w tabeli odnosi się do szyn i ramion wspornikowych o grubości materiału 2,5 mm.
- Faz przy grubości profilu 2,0 mm = 4 500 N.
- Faz przy grubości profilu 1,5 mm = 3500 N.

Numer produktu	Dla rodzaju szyny	Rozmiar gwintu	Grubość materiału	Moment obrotowy dla instalacji	Maksymalne dopuszczalne obciążenie Fax	Maksymalne dopuszczalne obciążenie Faz	Całkowita wysokość	Całkowita szerokość	Całkowita głębokość
Nr produktu		TS	MT	T _{inst.}	F _{a,x}	F _{a,z}	H	W	DtT
Jednostka			mm	Nm	N	N	mm	mm	mm
66519910	41x21, 41x41, 41x51, 41x62, 41x82	M10	8,00	40	3 000	5 000	37,72	40	35,6