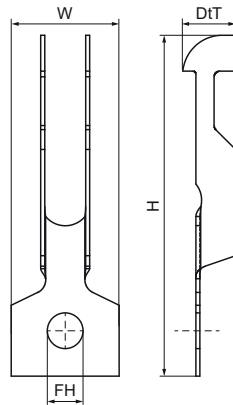


Walraven Britclips® RD

(J3005)

mocowanie do stropów z blachy trapezowej



Zalety & właściwości

- mocowanie do blach trapezowych
- posiadają otwór (Ø 6,5 mm) do mocowania haków S, trzpieni gwintowanych, itp.
- materiał: stal sprężynowa (typu C67S zgodne z EN10132)
- powierzchnia pokryta metodą Delta-Tone 9000 (480 godzin)

Numer produktu	Otwór mocujący	Całkowita wysokość	Całkowita szerokość	Całkowita głębokość
Nr produktu	FH	H	W	DtT
Jednostka	mm	mm	mm	mm
54020000	6,5	60	19	9