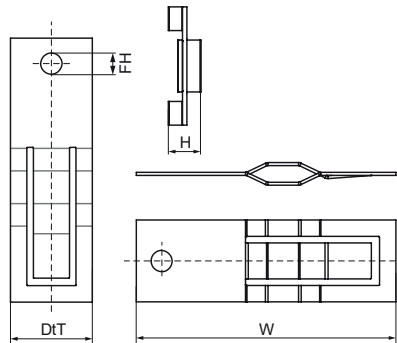


Walraven Britclips® ACS

(J3555)

do mocowania na konstrukcjach sufitów podwieszanych



Zalety & właściwości

- do mocowania pod konstrukcjami sufitów podwieszanych
- proste, posiadają otwór (Ø 6,5 mm) do połączeń uniwersalnych
- materiał: stal sprężynowa (typu C67S zgodne z EN10132)
- powierzchnia pokryta metodą Delta-Tone 9000 (480 godzin)

Numer produktu	Otwór mocujący	Całkowita wysokość	Całkowita szerokość	Całkowita głębokość
Nr produktu	FH	H	W	DtT
Jednostka	mm	mm	mm	mm
56020002	6,5	4	79	25