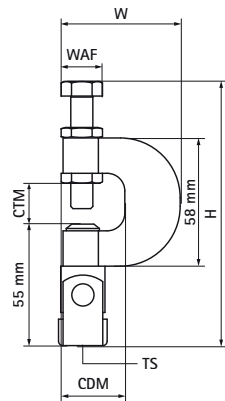


## Walraven Klamra przechylna model P

(K2030)

Obejmy do mocowania na kołnierzu belki



### Zalety & właściwości

- wielokierunkowe klamry
- zalecane do mocowań na pochyło usytuowanych kształtownikach bez wiercenia i spawania
- dla kształtowników stalowych o grubości do 17 mm
- zgodne z VdS oraz FM, jeśli są stosowane do montażu rur o średnicy wyższej niż DN65 powinny być uzbrojone taśmą zabezpieczającą
- maksymalne odchylenie: boczne 45°, pionowe 90°
- taśma zabezpieczająca jest obowiązkowa dla produktów z certyfikatem VDS dla zastosowań 1 i 4
- materiał: stal
- ocynk galwaniczny
- posiada aprobatę VdS - numer certyfikatu G 4020003



Numer produktu	Maksymalna grubość Obejmy	Maksymalna głębokość zacisku	Całkowita wysokość	Całkowita szerokość	Całkowita głębokość	Rozmiar gwintu	Szerokość między płaskimi powierzchniami	Maksymalne dopuszczalne obciążenie Faz	Aprobaty
Nr produktu	CTM	CDM	H	W	DtT	TS	WAF	Fa,z	
Jednostka	mm	mm	mm	mm	mm		mm	N	
6078010	17	27	168	53	28	M10	17	2 500	FM, VdS