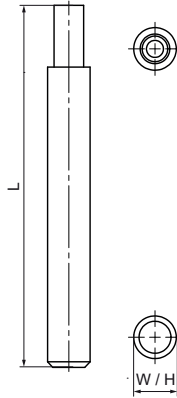


Walraven WGB-M Zestaw do osadzania

(L0383)

do instalacji WGB-M



Zalety & właściwości

- do użytku z kotwami do betonu komórkowego WGB-M M10 lub M12
- solidna metalowa konstrukcja zapewnia wysoką trwałość i wieloletnie użytkowanie

Numer produktu	Rozmiar gwintu	Całkowita wysokość	Całkowita szerokość	Całkowita długość
Nr produktu	fts	H	W	L
Jednostka		mm	mm	mm
6902511	M10/M12	20	20	170