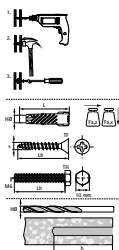
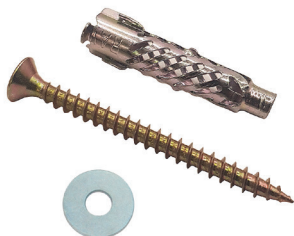


Walraven TWIST Dybel stalowy z wkrętem

(L1020)

mocowanie do betonu, cegły



Zalety & właściwości

- zatyczka zakotwicza się podczas dokręcania śruby
- nie obraca się podczas wkręcania
- proste i szybkie w użyciu
- do (średnio)ciężkich mocowań w materiałach pełnych lub pustych w środku
- wywiercić otwór \varnothing 8 mm lub 10 mm i włożyć zatyczkę
- pozostaje w pozycji, gdy śruba jest wykręcona
- z kołnierzem zapobiegającym wpadnięciu korka do pustej przestrzeni
- nadaje się do wkrętów z gwintem metrycznym i wkrętów do płyt wiórowych
- rozszerza się w materiałach litych, rozszerza się w materiałach pustych w środku
- lepsza odporność ogniowa niż w przypadku zatyczek plastikowych
- H \varnothing 10mm: moment obrotowy wynosi maks. 7,5 Nm
- maksymalne dopuszczalne obciążenie (Fa) w cegle (margines bezpieczeństwa 1:2)
- materiał: stal
- Obróbka powierzchni: ocynkowana, pasywowana na biało

Numer produktu	Całkowita długość	Minimalna głębokość wkrętu	Średnica otworu	Głębokość wierzonego otworu	Rozmiar śruby	Długość śruby	Całkowita wysokość	Całkowita szerokość
Nr produktu	L	ls,min	d \varnothing	h \varnothing	ds	ls	H	W
Jednostka	mm	mm	mm	mm		mm	mm	mm
6119141	45	60	8	55	5,0	60	8	8
6119641	50	70	10	65	6,0	70	10	10
6119653	70	70	10	65	6,0	70	15	25
6119731	60	60	10	60	M6	60	15	25
6119753	60	60	10	60	M6	60	15	25