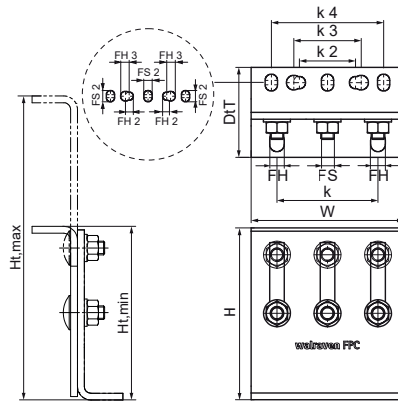


## Walraven Konsola punktu stałego średnia komplet STN

(M1902)

do montażu punktu mocowania



### Zalety & właściwości

- punkty stałe dla dużych obciążeń z regulacją wysokości (informacje dotyczące nośności uzyskasz w Dziale Technicznego Wsparcia Sprzedaży Walraven)
- może być używany jako punkt połączenia rur w połączeniu z 2 lub 3 wytrzymałymi obejmami typu HD700 lub HD500 Black
- moment dokręcania 75 Nm dla śrub mocujących konsolę
- Nadaje się do zastosowań wewnętrznych i zewnętrznych
- materiał: stal nierdzewna A4 (1.4401/ AISI 316)



Numer produktu	Mini- malna wysokość	Maksy- malna wysokość	Maksy- malne dopusz- czalne obciążenie Faz	Maksy- malne dopusz- czalne obciążenie Fay	Maksy- malne dopusz- czalne obciążenie Fax	Gniazdo mocujące	Otwór mocujący	Odległość od osi do osi	Gniazdo mocujące 2	Otwór mocujący 2	Otwór mocujący 3	Odległość od osi do osi 2	Odległość od osi do osi 3	Odległość od osi do osi 4	Całkowita szerokość	Całkowita wysokość	Całkowita głębokość
Nr produktu	Ht,min	Ht,max	Fa,z	Fa,y	Fa,x	FS	FH	k	FS 2	FH 2	FH 3	k 2	k 3	k 4	W	H	DtT
Jednostka	mm	mm	N	N	N	mm	mm	mm	mm	mm	mm	mm	mm	mm	mm	mm	mm
6697206	153	268	14 300	11 500	3 200	15x13	13	90	15x11	11	13	50	60	100	136	153	86,5