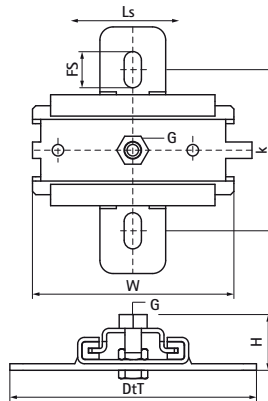
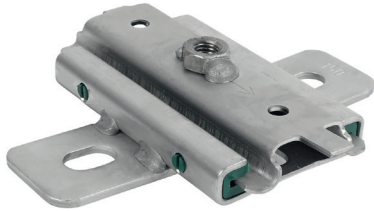


Walraven Uchwyt ślizgowy STN M10

(M1905)

do mocowań umożliwiających pracę osiową rur



Zalety & właściwości

- pojedynczy wspornik do kompensacji rozszerzalności cieplnej lub kurczenia się rury
- mocowanie bezpośrednio do konstrukcji budynku lub w połączeniu z systemami szynowymi
- nadaje się do montażu sufitowego (podwieszanego) i podłogowego (stojącego)
- różnorodne możliwości połączeń, możliwość łączenia z obejmami do rur
- współczynnik tarcia $\mu = 0,18$; współczynnik tarcia ślizgowego $\mu = 0,14$
- materiał: części metalowe wykonane ze stali nierdzewnej A4 (1.4401 / AISI 316); części plastikowe wykonane z PA (poliamid)
- odporność na temperaturę do $+120\text{ }^{\circ}\text{C}$



Numer produktu	Gwint łączący	Całkowita wysokość	Całkowita szerokość	Całkowita głębokość	Gniazdo mocujące	Odległość od osi do osi	Odległość ślizgu	Maksymalne dopuszczalne obciążenie Faz	Maksymalne dopuszczalne obciążenie Faz 2
Nr produktu	G	H	W	DtT	FS	k	Ls	Fa,z	
Jednostka		mm	mm	mm	mm	mm	mm	N	N
6667410	M10	46	122	150	20x12,5	100	80	2 300	2 300