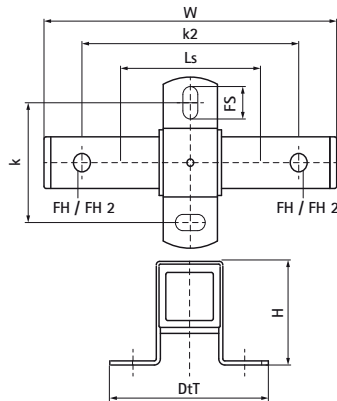
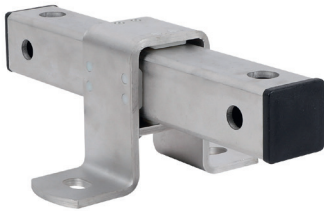


Walraven Podpora kierunkowa STN

(M1910)

do mocowań umożliwiających pracę osiową rur



Zalety & właściwości

- Stabilne i bezpieczne podwójne podparcie do rozbudowy rur
- mocowanie bezpośrednio do konstrukcji budynku lub w połączeniu z systemami szynowymi
- nadaje się do montażu sufitowego (podwieszanego) i podłogowego (stojącego)
- gwintowane otwory łączące o różnych rozmiarach (13/17 mm) na przeciwległych powierzchniach
- możliwość połączenia z obejmami HD1701 lub HD700
- materiał: części metalowe wykonane ze stali nierdzewnej A4 (1.4404/ AISI 316), listwy ślizgowe wykonane z PE w kolorze białym, zaślepki wykonane z PE w kolorze czarnym



Numer produktu	Całkowita wysokość	Całkowita szerokość	Całkowita głębokość	Otwór mocujący	Otwór mocujący 2	Gniazdo mocujące	Odległość od osi do osi	Odległość od osi do osi 2	Odległość ślizgu	Maksymalne dopuszczalne obciążenie Faz
Nr produktu	H	W	DtT	FH	FH 2	FS	k	k 2	Ls	F _{0,2}
Jednostka	mm	mm	mm	mm	mm	mm	mm	mm	mm	N
6667813	90	255	146	13	17	20x13	100	200	120	7 500