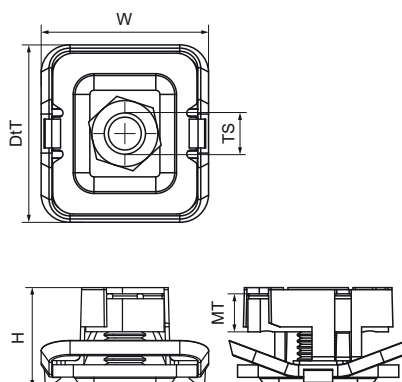
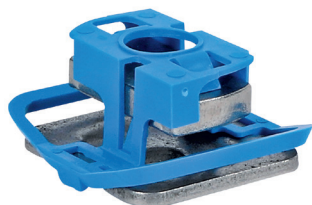


Walraven RapidStrut® Nakrętka ślizgowa G2 STN

(M5205)

do szybkiego łączenia obejm i prętów gwintowanych



Zalety & właściwości

- kompletna nakrętka ślizgowa z podkładką i sprężyną BIS RapidStrut®
- do łączenia obejm rurowych z szynami za pomocą prętów gwintowanych
- gotowe do użycia, wstępnie zmontowane w celu szybkiego zamocowania i utrzymujące zespół na miejscu przed ostatecznym dokręceniem
- materiał: stal nierdzewna 1.4401 (A4) - EN 10088, AISI 316; sprężyna(y) wykonana(e) z POM (PolyOxyMethylene), niebieska (zgodnie z RAL 5015)



Numer produktu	Dla rodzaju szyny	Rozmiar gwintu	Grubość materiału	Moment obrotowy dla instalacji	Maksymalne dopuszczalne obciążenie Fax	Maksymalne dopuszczalne obciążenie Faz	Całkowita wysokość	Całkowita szerokość	Całkowita głębokość
<i>Nr produktu</i>		<i>TS</i>	<i>MT</i>	<i>T_{inst.}</i>	<i>F_{a,x}</i>	<i>F_{a,z}</i>	<i>H</i>	<i>W</i>	<i>DtT</i>
<i>Jednostka</i>			<i>mm</i>	<i>Nm</i>	<i>N</i>	<i>N</i>	<i>mm</i>	<i>mm</i>	<i>mm</i>
665175108	41x21, 41x41	M8	6,00	11	1 100	3 120	24,29	43,22	40,8
665175110	41x21, 41x41	M10	8,00	15	1 250	5 000	24,29	43,22	40,8