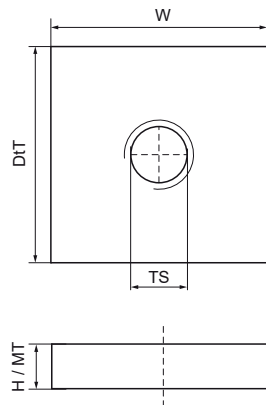


## Walraven RapidStrut® Kwadratowa nakrętka ślizgowa STN

(M5506)

do łączenia elementów konstrukcyjnych z szyną



### Zalety & właściwości

- dodatkowa masywna nakrętka ślizgowa do łączenia obejm HD M16 z szynami Walraven RapidStrut®
- materiał: stal nierdzewna 1.4401 (A4) - EN 10088, AISI 316

Numer produktu	Dla rodzaju szyny	Rozmiar gwintu	Grubość materiału	Całkowita wysokość	Całkowita szerokość	Całkowita głębokość
Nr produktu		TS	MT	H	W	DtT
Jednostka			mm	mm	mm	mm
6517716	41x21, 41x41	M16	10,00	10	35	35