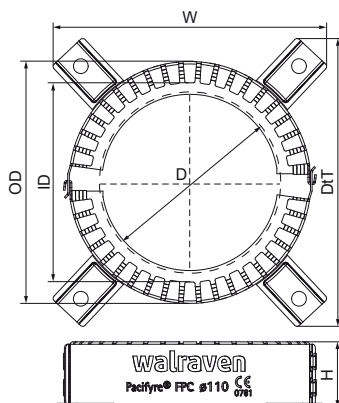
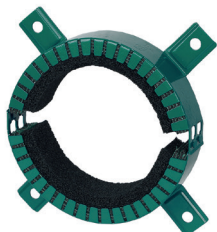


## Walraven Pacifyre® FPC

(U0402)

do wykonywania przejść ogniowych na rurach tworzywowych i wielowarstwowych



### Zalety & właściwości

- Łatwa instalacja
- Wbudowana izolacja akustyczna
- Dzięki warstwie pianki kołnierz pozostaje na miejscu podczas montażu w pionie
- Nadaje się do rur palnych z przeznaczeniem do wody deszczowej, ścieków, wody pitnej oraz ogrzewania lub chłodzenia.
- Do stosowania w elastycznych ścianach, sztywnych ścianach i sztywnych podłogach
- Odporność ogniowa do EI 120 U/U
- Przetestowane i zatwierdzone zgodnie z normą EN 1366-3



Numer produktu	Średnica wewnętrzna	Średnica zewnętrzna	Całkowita wysokość	Całkowita szerokość	Całkowita głębokość	Liczba potrzebnych mocowań
Nr produktu	ID	OD	H	W	DtT	
Jednostka	mm	mm	mm	mm	mm	
2122000050	58	77,6	30	83,3	148,5	2
2122000063	71	95,6	30	139,5	129,1	4
2122000075	83	112,2	40	139	146,8	4
2122000090	98	127,6	40	157,4	156,8	4
2122000110	118	147,6	40	166,8	175,5	4
2122000125	133	167,6	60	199,7	169,1	4
2122000140	148	192,4	60	220,2	259	6
2122000160	168	213	60	247,7	284	6