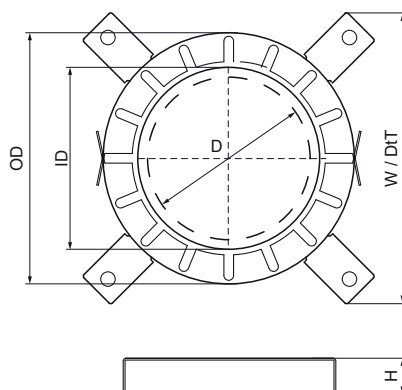
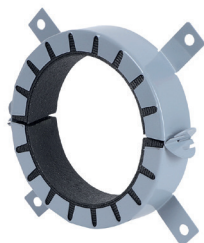


Walraven Pacifyre® AWMII+ Kasety ogniowa

(U0430)

Innowacyjny kołnierz ogniochronny do złożonych instalacji rur z tworzyw sztucznych i rur wielowarstwowych



Zalety & właściwości

- Możliwa jest zerowa odległość między kołnierzami ogniowymi
- Wbudowany kołnierz przeciwpożarowy do plastikowych (palnych) rur i systemów rurowych. Do otworów w ścianach (pełnych lub elastycznych) i podłogach z ochroną przeciwpożarową
- Możliwy jest montaż kolanek, łączników rur lub odgałęzień rur w ścianie, bezpośrednio w suficie lub pod nim
- Odporność ogniowa do EI 120 U/U
- Możliwa jest instalacja rurociągu telekomunikacyjnego lub rur ochronnych z maksymalnie 2 kablami.
- Dozwolone jest stosowanie węża izolacji akustycznej z PE o grubości do 4 mm z kompozytową izolacją z kauczuku naturalnego o grubości do 43 mm.
- Przetestowane i zatwierdzone zgodnie z normą EN 1366-3



Numer produktu	Średnica wewnętrzna	Średnica zewnętrzna	Całkowita wysokość	Całkowita szerokość	Całkowita głębokość	Liczba potrzebnych mocowań
Nr produktu	ID	OD	H	W	DtT	
Jednostka	mm	mm	mm	mm	mm	
2134250250	264	353	100	500	510	10
2134032034	40	54	26	50	50	2
2134040042	48	62	26	58	58	2
2134050052	57	71	26	68	68	2
2134063065	70	97	26	94	94	4
2134075077	83	110	26	106	106	4
2134090092	100	138	26	132	132	4
2134110112	120	161	26	155	155	4
2134125125	135	178	40	172	172	4
2134140140	152	206	40	200	200	6
2134160160	169	225	40	220	220	6
2134180180	184	264	40	264	264	8
2134200200	204	684	40	284	284	8