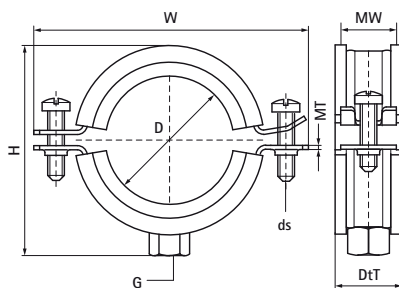


## Walraven BISMAT® 2000 (M8/10) 2 skrutky

(A0524)

pre ocelové, medené, liatinové a plastové (viacvrstvové) potrubie



### Vlastnosti & výhody

- dvojskrutková objímka
- s rýchlozáverom Walraven BISMAT®
- materiál: oceľ
- testované podľa ISO 9227, test v soľnej hmle min. 1 000 hodín (max. 5% korózie)
- sound insulating lining according DIN 4109
- redukcia zvuku podľa normy ISO 3822-1 až 23 dB (A)
- testované na požiarnu bezpečnosť



EPD

Číslo produktu	DN	Priemer potrubia Imperial	Vlákno pripojenia	Celková výška	Celková šírka	Celková hĺbka	Šírka materiálu	Hrúbka materiálu	Veľkosť skrutky	Maximálne povolené zafarbenie Faz	Schválenia
Písmenové označenie	D	D	G	H	W	DtT	MW	MT	ds	Fa,z	
Jednotka	"	"		mm	mm	mm	mm	mm		N	
3403064	DN 50	2	M8/M10	92	107	29	23	2,00	M6	520	RAL-GZ 656, ITB (KOT), CE, ETA, ISO 3822-1, RAL-GZ 655/B, EPD
3403070	-	-	M8/M10	100	115	29	23	2,00	M6	520	RAL-GZ 656, ITB (KOT), CE, ETA, ISO 3822-1, RAL-GZ 655/B, EPD
3403080	DN 65	2½	M8/M10	110	125	29	23	2,00	M6	520	RAL-GZ 656, ITB (KOT), CE, ETA, ISO 3822-1, RAL-GZ 655/B, EPD
3403091	DN 80	3	M8/M10	122	136	31	25	2,50	M6	935	RAL-GZ 656, ITB (KOT), CE, ETA, ISO 3822-1, RAL-GZ 655/B, EPD
3403105	-	-	M8/M10	137	151	31	25	2,50	M6	935	RAL-GZ 656, ITB (KOT), CE, ETA, ISO 3822-1, RAL-GZ 655/B, EPD
3403114	DN 100	4	M8/M10	145	159	31	25	2,50	M6	935	RAL-GZ 656, ITB (KOT), CE, ETA, ISO 3822-1, RAL-GZ 655/B, EPD
3403119	-	-	M8/M10	150	164	31	25	2,50	M6	935	ITB (KOT), CE, ETA, ISO 3822-1, RAL-GZ 655/B, EPD
3403125	-	-	M8/M10	158	172	31	25	2,50	M6	935	ITB (KOT), CE, ETA, ISO 3822-1, RAL-GZ 655/B, EPD
3403141	DN 125	5	M8/M10	172	187	31	25	2,50	M6	935	ITB (KOT), CE, ETA, ISO 3822-1, RAL-GZ 655/B, EPD