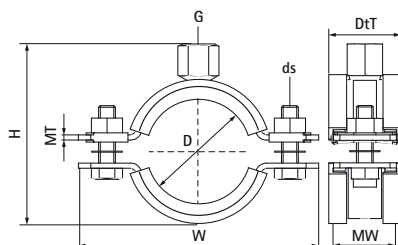


Objímky Walraven Heavy Duty HD1501 (M8/10) (BUP1000)

(A1004)

pre kovové potrubie



Vlastnosti & výhody

- dvojdielna objímka s dvomi uzatváracími skrutkami
- mohutný vzhľad
- uzatváracie šrouby jsou zabezpečeny podložkou proti jejich ztrátě
- so zvaranou spojovacou maticou CO₂
- materiál: ocel
- výrobek č. 5652 X XXX
- výrobek je súčasťou systému Walraven BIS UltraProtect® 1000
- vhodné pre vnútorné i vonkajšie inštalácie
- testované podľa ISO 9227, test v soľnej hmle min. 1 000 hodín (max. 5% korózie)
- sound insulating lining according DIN 4109
- zníženie hluku podľa ISO 3822-1 až o 18 dB (A)
- testované na požiarnej bezpečnosti



Číslo produktu	DN	Priemer potrubia Imperial	Vlákno pripojenia	Celková výška	Celková šírka	Celková hĺbka	Šírka materiálu	Hrúbka materiálu	Veľkosť skrutky	Maximálne povolené zaťaženie Faz	Schválenia
Písmenové označenie	D	D	G	H	W	DtT	MW	MT	ds	Fa,z	
Jednotka	"	"		mm	mm	mm	mm	mm		N	
33138019	DN 10	3/8	M8/M10	53	82	32	30	2,50	M8	1 500	CE, ETA, ISO 3822-1, RAL-GZ 655/B, RAL-GZ 656, ITB (KOT), EPD
33138023	DN 15	1/2	M8/M10	57	85	32	30	2,50	M8	1 500	CE, ETA, ISO 3822-1, RAL-GZ 655/B, RAL-GZ 656, ITB (KOT), EPD
33138029	DN 20	3/4	M8/M10	63	91	32	30	2,50	M8	1 500	CE, ETA, ISO 3822-1, RAL-GZ 655/B, RAL-GZ 656, ITB (KOT), EPD
33138035	DN 25	1	M8/M10	69	98	32	30	2,50	M8	1 500	CE, ETA, ISO 3822-1, RAL-GZ 655/B, RAL-GZ 656, ITB (KOT), EPD
33138045	DN 32	1 1/4	M8/M10	79	109	32	30	2,50	M8	1 500	CE, ETA, ISO 3822-1, RAL-GZ 655/B, RAL-GZ 656, ITB (KOT), EPD
33138051	DN 40	1 1/2	M8/M10	85	114	32	30	2,50	M8	1 500	CE, ETA, ISO 3822-1, RAL-GZ 655/B, RAL-GZ 656, ITB (KOT), EPD
33138059	-	-	M8/M10	92	121	32	30	2,50	M8	1 500	CE, ETA, ISO 3822-1, RAL-GZ 655/B, RAL-GZ 656, ITB (KOT), EPD
33138064	DN 50	2	M8/M10	98	129	32	30	2,50	M8	1 500	CE, ETA, ISO 3822-1, RAL-GZ 655/B, RAL-GZ 656, ITB (KOT), EPD