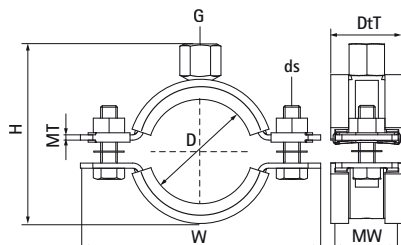


Objímky Walraven Heavy Duty HD1501 (M10/12) (BUP1000)

(A1005)

pre kovové potrubie



Vlastnosti & výhody

- dvojdielna objímka s dvomi uzatváracími skrutkami
- mohutný vzhľad
- uzatváracie šrouby jsou zabezpečeny podložkou proti jejich ztrátě
- so zváranou spojovacou maticou CO₂
- materiál: ocel
- výrobek č. 5652 X XXX
- výrobek je súčasťou systému Walraven BIS UltraProtect® 1000
- vhodné pre vnútorné i vonkajšie inštalácie
- testované podľa ISO 9227, test v soľnej hmle min. 1 000 hodín (max. 5% korózie)
- sound insulating lining according DIN 4109
- zníženie hluku podľa ISO 3822-1 až o 18 dB (A)
- testované na požiarnej bezpečnosti



EPD

Číslo produktu	DN	Priemer potrubia Imperial	Vláknó pripojenia	Celková výška	Celková šírka	Celková hĺbka	Šírka materiálu	Hrúbka materiálu	Veľkosť skrutky	Maximálne povolené zaťaženie Faz	Schválenia
Písmenové označenie	D	D	G	H	W	DtT	MW	MT	ds	F _{0,2}	
Jednotka	"	"		mm	mm	mm	mm	mm		N	
33148071	-	-	M10/M12	115	137	36	30	3,00	M8	2 300	RAL-GZ 656, ITB (KOT), CE, ETA, RAL-GZ 655/B, EPD
33148078	DN 65	2½	M10/M12	122	144	36	30	3,00	M8	2 300	RAL-GZ 656, ITB (KOT), CE, ETA, RAL-GZ 655/B, EPD
33148085	-	-	M10/M12	129	151	36	30	3,00	M8	2 300	RAL-GZ 656, ITB (KOT), CE, ETA, RAL-GZ 655/B, EPD
33148092	DN 80	3	M10/M12	136	158	36	30	3,00	M8	2 300	RAL-GZ 656, ITB (KOT), CE, ETA, RAL-GZ 655/B, EPD
33148109	-	-	M10/M12	153	175	36	30	3,00	M8	2 300	RAL-GZ 656, ITB (KOT), CE, ETA, RAL-GZ 655/B, EPD
33148116	DN 100	4	M10/M12	160	182	36	30	3,00	M8	2 300	RAL-GZ 656, ITB (KOT), CE, ETA, RAL-GZ 655/B, EPD
33148133	-	-	M10/M12	177	199	32	30	3,00	M8	2 300	RAL-GZ 656, ITB (KOT), CE, ETA, RAL-GZ 655/B, EPD
33148140	DN 125	5	M10/M12	184	206	32	30	3,00	M8	2 300	RAL-GZ 656, ITB (KOT), CE, ETA, RAL-GZ 655/B, EPD
33148169	DN 150	6	M10/M12	220	255	45	38	4,00	M10	3 800	ITB (KOT), CE, ETA, RAL-GZ 655/B, EPD
33148188	-	-	M10/M12	239	274	45	38	4,00	M10	3 800	ITB (KOT), CE, ETA, RAL-GZ 655/B, EPD
33148204	-	-	M10/M12	256	291	45	38	4,00	M10	3 800	ITB (KOT), CE, ETA, RAL-GZ 655/B, EPD
33148213	-	-	M10/M12	264	299	45	38	4,00	M10	3 800	ITB (KOT), CE, ETA, RAL-GZ 655/B, EPD
33148227	DN 200	8	M10/M12	278	322	45	38	4,00	M12	3 800	ITB (KOT), CE, ETA, RAL-GZ 655/B, EPD