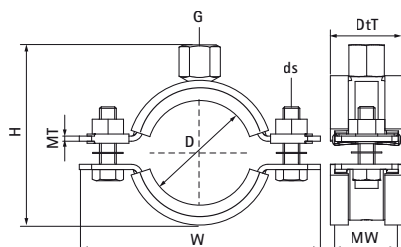


Objímky Walraven Heavy Duty HD1501 (M16) (BUP1000)

(A1006)

pre kovové potrubie



Vlastnosti & výhody

- dvojdielna objímka s dvomi uzatváracími skrutkami
- mohutný vzhľad
- uzatváracie šrouby jsou zabezpečeny podložkou proti jejich ztrátě
- so zvaranou spojovacou maticou CO₂
- materiál: ocel
- výrobek č. 5652 X XXX
- výrobek je súčasťou systému Walraven BIS UltraProtect® 1000
- vhodné pre vnútorné i vonkajšie inštalácie
- testované podľa ISO 9227, test v soľnej hmle min. 1 000 hodín (max. 5% korózie)
- sound insulating lining according DIN 4109
- zníženie hluku podľa ISO 3822-1 až o 18 dB (A)
- testované na požiarnej bezpečnosti



EPD

Číslo produktu	DN	Priemer potrubia Imperial	Vláčno pripojenia	Celková výška	Celková šírka	Celková hĺbka	Šírka materiálu	Hrúbka materiálu	Veľkosť skrutky	Maximálne povolené zaťaženie Faz	Schválenia
Písmenové označenie	D	D	G	H	W	DtT	MW	MT	ds	F _{a,z}	
Jednotka	"	"		mm	mm	mm	mm	mm		N	
33168169	DN 150	6	M16	207	255	45	38	4,00	M10	3 800	ITB (KOT), ETA, ISO 3822-1, CE, RAL-GZ 655/B, EPD
33168188	-	-	M16	239	274	45	38	4,00	M10	3 800	ITB (KOT), ETA, ISO 3822-1, CE, RAL-GZ 655/B, EPD
33168204	-	-	M16	244	291	45	38	4,00	M10	3 800	ITB (KOT), ETA, ISO 3822-1, CE, RAL-GZ 655/B, EPD
33168213	-	-	M16	252	299	45	38	4,00	M10	3 800	ITB (KOT), ETA, ISO 3822-1, CE, RAL-GZ 655/B, EPD
33168227	DN 200	8	M16	252	322	45	38	4,00	M12	3 800	ITB (KOT), ETA, ISO 3822-1, CE, RAL-GZ 655/B, EPD
33168250	-	-	M16	288	345	45	38	4,00	M12	3 800	ITB (KOT), ETA, ISO 3822-1, CE, RAL-GZ 655/B, EPD
33168275	DN 250	10	M16	312	368	55	48	5,00	M12	9 200	ITB (KOT), ETA, ISO 3822-1, CE, RAL-GZ 655/B, EPD
33168325	DN 300	12	M16	361	414	55	48	5,00	M12	9 200	ITB (KOT), ETA, ISO 3822-1, CE, RAL-GZ 655/B, EPD
33168364	DN 350	14	M16	400	453	55	48	5,00	M12	9 200	ITB (KOT), ETA, ISO 3822-1, CE, RAL-GZ 655/B, EPD
33168408	DN 400	16	M16	444	497	55	48	5,00	M12	9 200	ITB (KOT), ETA, ISO 3822-1, CE, RAL-GZ 655/B, EPD
33168458	DN 450	18	M16	494	548	55	48	5,00	M12	9 200	ITB (KOT), ETA, ISO 3822-1, CE, RAL-GZ 655/B, EPD
33168509	DN 500	20	M16	545	599	55	48	5,00	M12	9 200	ITB (KOT), ETA, ISO 3822-1, CE, RAL-GZ 655/B, EPD